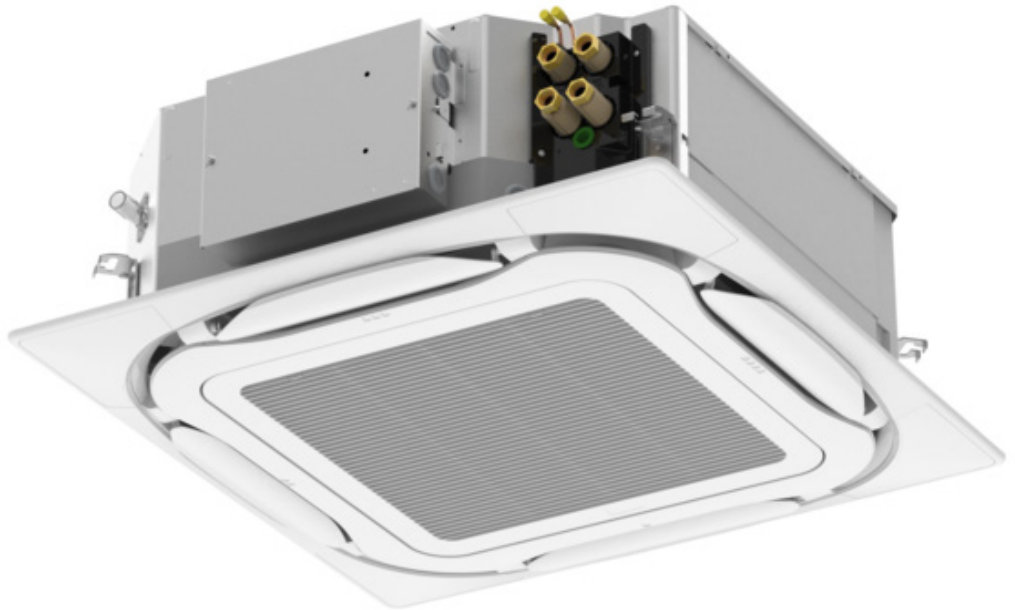


Open Protocol 3x3  
Cassette  
Teknik Bilgiler  
FWC-DT /  
FWC-DF



FWC06DATN5V3--  
FWC07DATN5V3--  
FWC08DATN5V3--  
FWC09DATN5V3--  
FWC06DAFN5V3--  
FWC07DAFN5V3--  
FWC08DAFN5V3--  
FWC09DAFN5V3--



# İÇİNDEKİLER

# FWC-DT / FWC-DF

1	<b>Özellikler</b>	4
	FWC-DF, FWC-DT	4
2	<b>Teknik özellikler</b>	5
3	<b>İsimlendirme</b>	7
4	<b>Elektrik verileri</b>	8
5	<b>Güvenlik aygıtı ayarları</b>	9
6	<b>Seçenekler</b>	10
7	<b>Kapasite tabloları</b>	11
	Soğutma Kapasitesi Tabloları	11
	Isıtma Kapasitesi Tabloları	13
8	<b>Boyut çizimleri</b>	15
	Boyut Çizimleri	15
9	<b>Tesisat diyagramları</b>	16
	Tesisat Şemaları	16
10	<b>Kablo diyagramları</b>	19
	Kablo Diyagramları - Monofaze	19
11	<b>Ses verileri</b>	20
	Ses Gücü Aralığı	20

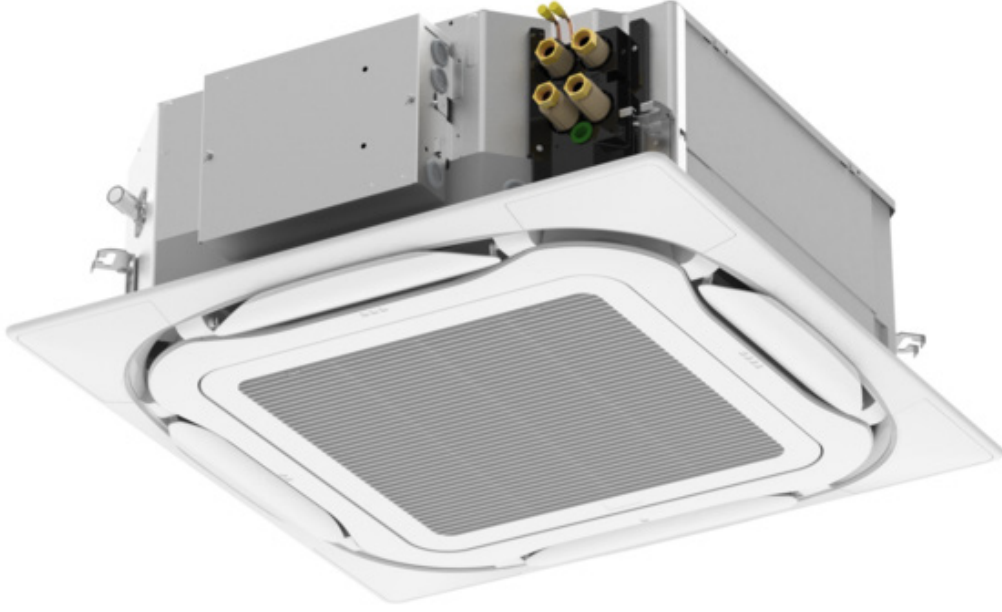
# 1 Özellikler

1 - 1 FWC-DF, FWC-DT

## Hassas çalışma kontrolü için BLDC fan motoru 4 yönlü hava tahliyesi

1

- › Özel olarak geliştirilen ısı eşanjörü, DC fan motoru ve drenaj pompası sayesinde daha düşük enerji tüketimi
- › Opsiyonel taze hava girişi
- › Açık protokollü ünite, kumanda entegrasyonuna izin verir
- › 835mm kaldırma kapasiteli standart drenaj pompası, esnekliği artırır ve montaj süresini kısaltır
- › Unit fits into standard 900x900 architectural modules
- › Widest choice ever in decoration panels: designer panels in white (RAL9010) and black (RAL9005) and standard panels in white (RAL9010).



## 2 Teknik özellikler

### 2 - 1 Teknik özellikler

Teknik Özellikler				FWC06DT	FWC07DT	FWC08DT	FWC09DT		
Soğutma kapasitesi (standart koşullar)	Gizli kapasite (2 borulu)	kW @	kW	1,44	1,66	1,83	1,82		
		Duyulur kapasite (2 borulu)	kW @	kW	3,04	3,38	3,63	3,69	
	Toplam kapasite (2 borulu)	kW @	kW	3,8	4,42	5,02	5,41		
		kW @	kW	4,9	5,87	6,87	7,84		
	Isıtma kapasitesi (standart koşullar)	Kapasite (2 borulu)	kW @	kW	4,06	4,51	4,81	4,88	
			kW @	kW	4,98	5,74	6,44	6,89	
Çekilen güç	kW @	kW @	kW	6,34	7,53	8,7	9,66		
		kW @	kW	4,15	4,62	4,94	5,02		
		kW @	kW	5,2	6,05	6,83	7,36		
FCEER CLASS	FCEER	kW @	kW	6,79	8,14	9,51	10,7		
		kW @	kW	0,02			0,03		
		kW @	kW	0,03		0,04	0,06		
FCCOP CLASS	FCCOP	kW @	kW	0,045	0,071	0,104	0,167		
		B							
		174	170	156	133				
Boyutlar	Birim	Yükseklik	mm	287					
			mm	837					
			mm	921					
Ağırılık	Ambalajlı ünite	dd	mm	300					
			mm	880					
			mm	1.000					
Isı eşanjörü	Tip	Sıra	Miktar @	Çapraz kanatlı coil (çoklu panjurulu kanatlar ve düz borular)					
				Sıra adımı	Miktar @	2			
						12			
Fan	Hava akış hızı	m <sup>3</sup> /sa @	m <sup>3</sup> /h	Çok panjurulu kanat					
				621	697	747	757		
				798	943	1.081	1.176		
Fan motor	Model	m <sup>3</sup> /sa @	m <sup>3</sup> /h	1.080	1.336	1.615	1.881		
				EHDS10D120DK					
				DC motor					
Toplam ses basıncı seviyesi	dBa @	dBa @	dBa	35					
				38	42	46	49		
				46	52	56	61		
Ses basıncı seviyesi	dBa @	dBa @	dBa	22					
				25	29	33	36		
				33	39	43	48		
Su akışı	Soğutma	I/sa @	l/h	698	776	827	839		
				856	987	1.107	1.184		
				1.090	1.295	1.496	1.661		
		Isıtma	I/sa @	l/h	1.167	1.400	1.635	1.841	
					713	794	850	863	
					894	1.040	1.175	1.266	
	Su basıncı düşüşü	Soğutma	kPa @	kPa	12	14	15	16	
					15	18	22	24	
					20	27	33	40	
		Isıtma	kPa @	kPa	11	13	14	15	
					14	18	21	24	
					20	27	36	44	
Boru bağlantıları	Su	Giriş	Çıkış	3/4" BSP (dişi dişli)					
				3/4" BSP (dişi dişli)					
	Drenaj	DÇ	mm	VP25 (Dış çapı 32; iç çapı 25)					

Elektrik Özellikleri				FWC06DT	FWC07DT	FWC08DT	FWC09DT
Güç beslemesi	Tip	Faz	Frekans	230 / 1 / 50			
				1~			
				50			
				V			
				230			

Soğutma: hava 27°C KT, 19°C YT; giren su 7°C; çıkan su 12°C |

Isıtma: 2 borulu: hava 20°C KT, 15°C YT; giren su 45°C; çıkan su 40°C |

Isıtma: 4 borulu: hava 20°C KT, 15°C YT; giren su 65°C; çıkan su 55°C |

Do not let water of less than 5°C or more than 90°C enter the unit, this may damage the unit |

Airflow: 20°C DB, 15°C WB; 230V 50Hz 0Pa

## 2 Teknik özellikler

### 2 - 1 Teknik özellikler

Teknik Özellikler				FWC06DF	FWC07DF	FWC08DF	FWC09DF	
Soğutma kapasitesi (standart koşullar)	Gizli kapasite (4 borulu)	kW @	kW	1,43	1,57	1,75	1,79	
		Duyulur kapasite (4 borulu)	kW @	kW	2,93	3,26	3,52	3,64
	Toplam kapasite (4 borulu)	kW @	kW	3,59	4,17	4,75	5,28	
		kW @	kW	4,58	5,58	6,66	7,79	
	Isıtma kapasitesi (standart koşullar)	Kapasite (4 borulu)	kW @	kW	4,87	5,34	5,65	5,77
			kW @	kW	5,9	6,74	7,52	8,08
Çekilen güç	kW @	kW	kW	7,47	8,82	10,21	11,47	
		kW @	kW	0,03		0,04	0,06	
		kW @	kW	0,043	0,069	0,102	0,165	
FCEER CLASS				B				
FCEER				182	174	160	137	
FCCOP				225	216	196	167	
FCCOP CLASS				B				
Boyutlar	Birim	Yükseklik	mm	287				
			mm	837				
			mm	921				
	Ambalajlı ünite	dd	mm	300				
		dd	mm	880				
		dd	mm	1.000				
Ağırlık	Birim	kg	27					
		Ambalajlı ünite	kg	34				
Isı eşanjörü	Tip			Çapraz kanatlı coil (çoklu panjurlu kanatlar ve düz borular)				
	Sıra	Miktar @	3					
	Sıra adımı	Miktar @	12					
	Kanat	Tipi	Çok panjurlu kanat					
Fan	Hava akış hızı	m <sup>3</sup> /sa @	m <sup>3</sup> /h	614	686	734	743	
		m <sup>3</sup> /sa @	m <sup>3</sup> /h	782	920	1.053	1.143	
		m <sup>3</sup> /sa @	m <sup>3</sup> /h	1.051	1.296	1.563	1.816	
Fan motor	Model			EHDS10D120DK				
Fan motoru	Tipi			DC motor				
Toplam ses basıncı seviyesi	dBa @	dBa		35	36	37	40	
		dBa @		39	43	46	50	
		dBa @		46	52	57	62	
Ses basıncı seviyesi	dBa @	dBa		22	23	24	27	
		dBa @		26	30	33	37	
		dBa @		33	39	44	49	
Su akışı	Soğutma	l/sa @	l/h	698	776	827	833	
			l/h	856	987	1.107	1.150	
			l/h	1.090	1.295	1.496	1.647	
	Isıtma	l/sa @	l/h	642	759	877	986	
			l/h	419	459	486	496	
			l/h	508	580	646	695	
	Su basıncı düşüşü	Soğutma	kPa @	kPa	12	13	15	16
				kPa	14	17	20	23
				kPa	19	25	32	39
		Isıtma	kPa @	kPa	11	13	14	15
				kPa	14	17	20	22
				kPa	19	24	31	37
Boru bağlantıları	Su	Giriş	3/4" BSP (dişi dişli)					
		Çıkış	3/4" BSP (dişi dişli)					
	Drenaj	DÇ	mm	VP25 (Dış çapı 32; iç çapı 25)				

Elektrik Özellikleri				FWC06DF	FWC07DF	FWC08DF	FWC09DF
Güç beslemesi	Tip			230 / 1 / 50			
	Faz			1~			
	Frekans			50			
	Voltaj			230			

Soğutma: hava 27°C KT, 19°C YT; giren su 7°C; çıkan su 12°C |

Isıtma: 2 borulu: hava 20°C KT, 15°C YT; giren su 45°C; çıkan su 40°C |

Isıtma: 4 borulu: hava 20°C KT, 15°C YT; giren su 65°C; çıkan su 55°C |

Do not let water of less than 5°C or more than 90°C enter the unit, this may damage the unit |

Airflow: 20°C DB, 15°C WB; 230V 50Hz 0Pa

## 3 İsimlendirme

### 3 - 1 İsimlendirme

#### FWC-DF FWC-DT

RAKAM	SINIFLANDIRMA	KOD	AÇIKLAMA	F	W	F	02	D	A	T	N	5	V3	-	-
1	ÜNİTE TİPİ	F	Su Fan Serpantini Ünitesi	—	—	—	—	—	—	—	—	—	—	—	—
2	SOGUTMA ORTAMI	W	Su	—	—	—	—	—	—	—	—	—	—	—	—
3	MODEL TİPİ	F	2x2 Kaset	—	—	—	—	—	—	—	—	—	—	—	—
		C	3x3 Kaset	—	—	—	—	—	—	—	—	—	—	—	—
4-5	SPESİFİKASYON İNDEKSİ	02	Kapasite Sınıfı, (01=0,5 kW / EU)	—	—	—	—	—	—	—	—	—	—	—	—
6	SERİ	D	Önemli Model Serileri	—	—	—	—	—	—	—	—	—	—	—	—
7	MODEL DEĞİŞİKLİĞİ GÖSTERGESİ	A	Önemsiz Model Değişikliği	—	—	—	—	—	—	—	—	—	—	—	—
8	SERPANTİN TİPİ	T	2 Boru	—	—	—	—	—	—	—	—	—	—	—	—
		F	4 Boru	—	—	—	—	—	—	—	—	—	—	—	—
9	VALF	N	Valfsiz	—	—	—	—	—	—	—	—	—	—	—	—
		T	2 yönlü açık-kapalı 230 V valf	—	—	—	—	—	—	—	—	—	—	—	—
		V	3 yönlü açık-kapalı 230 V valf	—	—	—	—	—	—	—	—	—	—	—	—
10	FABRİKA	5	DTAS (Türkiye)	—	—	—	—	—	—	—	—	—	—	—	—
11-12	GÜÇ BESLEMESİ	V3	Tek Faz 50 Hz / 230 V	—	—	—	—	—	—	—	—	—	—	—	—
13	OPSİYON (FABRİKA MONTAJLI)	-	Opsiyon Yok	—	—	—	—	—	—	—	—	—	—	—	—
14	KUMANDALAR	-	Kumandasız	—	—	—	—	—	—	—	—	—	—	—	—

#### NOTLAR

1. Altıncı sınıflandırma (\*) işareti her tasarım değişikliğinde büyük/küçük tasarım değişikliği yaşandığı anlamına gelir (A,B,C,D,...)
2. Bu terminoloji FWF-D & FWC-D için oluşturulmuştur

3D145598A

## 4 Elektrik verileri

### 4 - 1 Elektrik Verileri

#### FWC-DF FWC-DT

Model	Tip	Faz	Üniteler				Fan serpantin ünitesi				
			Hz	Voltaj aralığı (V)	Voltaj limitleri (V)	MCA	MFA	MFA (CAL)	FLA	Giriş (W)	
										Soğutma	Isıtma
FWC06DATN5V3--	V3	~1	50	230	Maks. 253 Min. 207	5	0,44	1,42	0,36	45	
FWC07DATN5V3--							0,70	2,25	0,56	71	
FWC08DATN5V3--							1,03	3,29	0,82	104	
FWC09DATN5V3--							1,45	4,65	1,16	147	
FWC06DAFN5V3--							0,42	1,36	0,34	43	
FWC07DAFN5V3--							0,68	2,18	0,55	69	
FWC08DAFN5V3--							1,01	3,23	0,81	102	
FWC09DAFN5V3--							1,43	4,58	1,15	145	
FWC06DATT5V3--							0,46	1,48	0,37	47	
FWC07DATT5V3--							0,72	2,30	0,58	73	
FWC08DATT5V3--							1,05	3,35	0,84	106	
FWC09DATT5V3--							1,47	4,71	1,18	149	
FWC06DATV5V3--							0,46	1,48	0,37	47	
FWC07DATV5V3--							0,72	2,30	0,58	73	
FWC08DATV5V3--							1,05	3,35	0,84	106	
FWC09DATV5V3--							1,47	4,71	1,18	149	
FWC06DAFT5V3--							0,44	1,42	0,35	45	
FWC07DAFT5V3--							0,70	2,24	0,56	71	
FWC08DAFT5V3--							1,03	3,28	0,82	104	
FWC09DAFT5V3--							1,45	4,64	1,16	147	
FWC06DAFV5V3--							0,44	1,42	0,35	45	
FWC07DAFV5V3--	0,70	2,24	0,56	71							
FWC08DAFV5V3--	1,03	3,28	0,82	104							
FWC09DAFV5V3--	1,45	4,64	1,16	147							

#### SEMBOOLLER

MCA	: Min. Devre Amperi	(A)	(Bkz. not 3)
MFA	: Maks. Sigorta Amperi.	(A)	(Bkz. not 5)
MFA(CAL)	: Maks. Sigorta Amperi (Hesaplama)	(A)	(Bkz. not 5)
FLA	: Tam Yük Amperi	(A)	(Bkz. not 3)

#### NOTLAR

1. Voltaj Limitleri: Üniteler, ünite terminallerine verilen voltajın belirtilen aralık sınırlarının altında veya üstünde olmadığı elektrik sistemlerinde kullanıma uygundur.
2. Fazlar arası izin verilen maksimum voltaj dengesizliği %2.
3.  $MCA = 1,25 \times FLA$   
 $MFA(CAL) = 4 \times FLA$
4. Kablo boyutunu MCA'ya göre seçin.
5. MFA, yerel piyasada üretilebilen aşağıdaki sigorta/şalterlerin standart anma akımı değerlerinden seçilir; 5,10,12,16,20,32,40,50.  $MFA > MCA$  ve  $MFA > MFA(CAL)$
6. Giriş gücü, 230V 50Hz ve en yüksek fan hızı olan nominal koşullardan ölçülür.
7. Fan serpantin ünitesi (W) = Fan Motoru Güç Girişi + Aktüatör Güç Girişi + Tahliye Pompası Güç Girişi

3D151793

## 5 Güvenlik aygıtı ayarları

### 5 - 1 Güvenlik Aygıtı Ayarları

FWC-DF  
FWC-DT

Güvenlik Aygıtları	Ünite	FWC(06/07/08/09)DA(T/F)(N/T/V)5V3--	
PCB Sigortası	V-A	250V - 6,3A	
PCB Sigortası (Fan tahriki)		---	
Fan motoru termal sigortası		---	
Fan motoru termal koruması	Kapalı	°C	108±5
	Açık		96±5
Tahliye pompası sigortası		---	
Filtre PCB sigortası	V-A	250V - 6,3A	

4D148888A

## 6 Seçenekler

### 6 - 1 Seçenekler

6

#### FWC-DF

#### FWC-DT

#### Seçenekler

	Öge	Opsiyon Adı	Kullanılabilirlik		FWC-D		
			Opsiyon kiti	Fabrika monteli	2 Boru	4 Boru	
1	Standart panel	Dekorasyon paneli - standart	BYCQ140CW1	EVET	HAYIR	EVET	EVET
2		Dekorasyon paneli - standart	BYCQ140E2W1				
3	Tasarım panel (*)	Dekorasyon paneli - beyaz	BYCQ140E2W1W				
4		Dekorasyon paneli - siyah	BYCQ140E2W1B				
5	Adaptör (tasarım paneli) (*)		EKRP1CASSA (*)				
6	Yüksek Verimli Filtre		BAF552AA160				
7	Hava tahliye çıkışı sızdırmazlık elemanı		KDBHQ55C140				
8	Uzun ömürlü yedek filtre		KAF5511D160				
9	Temiz hava alış kiti (%20 temiz hava)	Doğrudan montaj tipi	KDDQ55C160-1 (**)(***) & KDDP55D160-2 (**)(***)				
10	Drenaj tavası altında		EDT03D5A				

(\*) Tasarım panel durumunda, üniteye bağlantı için Adaptör (tasarım panel) (EKRP1CASSA) gereklidir, aksi takdirde kanatlar manuel olarak ayarlanmalıdır.

(\*\*) Her bir ünite için temiz hava girişi kitinin iki parçası da gereklidir.

(\*\*\*) Opsiyon BAF552AA160 ile birleştirilemez.

#### Kontrol sistemleri

	Öge	Opsiyon Adı	Kullanılabilirlik		FWC-D	
			Opsiyon kiti	Fabrika monteli	2 Boru	4 Boru
1	Advanced plus uzaktan kumanda	FWEC3A	EVET	HAYIR	EVET	EVET
2	Hidronik üniteler için elektronik kontrol	FWECSAC				
3	Dokunmatik ekran arayüzü (siyah)	FWTOUCHB				
4	Dokunmatik ekran arayüzü (beyaz)	FWTOUCHW				
5	Elektronik kontrolör	FWEC10				
6	Elektronik kart	FWECSAP				
7	AÇMA/KAPAMA valfi (2 yönlü)	Kitler; "Controlli VSX24P (2 yönlü), VTX24P (3 yönlü)" valf gövdesi, "Controlli MVX22R" aktüatör (50 Hz, 230V), contalar ve valf gövdesi ile tam uyumlu olarak tasarlanmış ısı yalıtımı içerir.	EK10WV2V3C5A	EVET	1**	1**
8	AÇMA/KAPAMA valfi (3 yönlü)	Kitler; "Watts 213134P (2 yönlü), 413134P (3 yönlü)" valf gövdesi ile "Watts 22CX230NC2" aktüatör (50 Hz, 230V), contalar ve valf gövdesi ile tam uyumlu olarak tasarlanmış ısı yalıtımı içerir.	EK10WV3V3C5A		1**	1**
9	AÇMA/KAPAMA valfi (2 yönlü) (4 boru) (*)	Kitler; "Watts 213134P (2 yönlü), 413134P (3 yönlü)" valf gövdesi ile "Watts 22CX230NC2" aktüatör (50 Hz, 230V), contalar ve valf gövdesi ile tam uyumlu olarak tasarlanmış ısı yalıtımı içerir.	EK08WV2V3W5A			1**
10	AÇMA/KAPAMA valfi (3 yönlü) (4 boru) (*)	Kitler; "Watts 213134P (2 yönlü), 413134P (3 yönlü)" valf gövdesi ile "Watts 22CX230NC2" aktüatör (50 Hz, 230V), contalar ve valf gövdesi ile tam uyumlu olarak tasarlanmış ısı yalıtımı içerir.	EK08WV3V3W5A			1**

(\*) Tasarım panel durumunda, üniteye bağlantı için Adaptör (tasarım panel) (EKRP1CASSA) gereklidir, aksi takdirde kanatlar manuel olarak ayarlanmalıdır.

(\*\*) Her bir ünite için temiz hava girişi kitinin iki parçası da gereklidir.

(\*\*\*) Opsiyon BAF552AA160 ile birleştirilemez.

**3D151772D**

# 7 Kapasite tabloları

## 7 - 1 Soğutma Kapasitesi Tabloları

### FWC-DT

SOĞUTMA 2 BORU @ 0 ESP																									
Hava Sıcaklığı		DB:33°C - WB:26°C																							
Su Sıcaklığı	Delta T°C Su Giriş/ Çıkış	ΔT=3								ΔT=5								ΔT=7							
		5°C - 8°C				11°C - 14°C				7°C - 12°C				13°C - 18°C				6°C - 13°C				10°C - 17°C			
Model / Fan Hızı		Tc	Sc	Wf	Wpd	Tc	Sc	Wf	Wpd	Tc	Sc	Wf	Wpd	Tc	Sc	Wf	Wpd	Tc	Sc	Wf	Wpd	Tc	Sc	Wf	Wpd
		kW	kW	l/saat	kPa	kW	kW	l/saat	kPa	kW	kW	l/saat	kPa	kW	kW	l/saat	kPa	kW	kW	l/saat	kPa	kW	kW	l/saat	kPa
FWC06DAT (N/T/V)JV3--	3,0V (L)	8,23	3,00	2360	70,2	6,05	2,91	1733	41,4	7,12	2,98	1225	24,1	4,93	3,04	848	14,7	6,32	2,70	776	13,3	5,07	2,72	623	10,6
	5,5V (M)	10,09	3,82	2892	101,1	7,41	3,68	2123	58,4	8,73	3,78	1501	32,9	6,04	3,81	1039	19,1	7,74	3,43	951	17,0	6,22	3,43	764	13,0
	10,0V (H)	12,87	5,21	3689	158,4	9,45	4,94	2708	89,8	11,13	5,11	1915	48,9	7,70	5,06	1325	27,1	9,87	4,63	1213	23,8	7,93	4,58	974	17,5
FWC07DAT (N/T/V)JV3--	3,0V (L)	9,14	3,35	2621	85,0	6,71	3,25	1924	49,7	7,91	3,32	1360	28,6	5,48	3,38	942	17,2	7,02	3,02	862	15,4	5,63	3,04	692	12,1
	5,5V (M)	11,65	4,50	3339	132,0	8,55	4,31	2451	75,5	10,08	4,43	1733	41,8	6,97	4,45	1199	23,8	8,94	4,02	1098	21,0	7,18	4,01	881	15,8
	10,0V (H)	15,29	6,21	4382	219,5	11,22	5,88	3215	123,2	13,22	6,08	2274	66,2	9,14	6,02	1572	35,8	11,73	5,51	1440	31,2	9,41	5,45	1156	22,6
FWC08DAT (N/T/V)JV3--	3,0V (L)	9,75	3,62	2795	95,9	7,16	3,50	2052	55,9	8,44	3,59	1451	31,9	5,84	3,64	1004	19,1	7,48	3,26	919	17,1	6,01	3,27	738	13,4
	5,5V (M)	13,07	5,17	3745	163,8	9,59	4,93	2749	93,0	11,30	5,09	1944	51,0	7,82	5,07	1345	28,5	10,02	4,61	1231	25,1	8,05	4,58	989	18,7
	10,0V (H)	17,69	7,54	5071	290,0	12,97	7,06	3719	161,6	15,30	7,34	2631	86,0	10,57	7,17	1818	45,7	13,56	6,65	1666	39,6	10,88	6,52	1336	28,2
FWC09DAT (N/T/V)JV3--	3,0V (L)	10,32	3,84	2957	106,5	7,57	3,71	2171	61,9	8,93	3,80	1535	35,2	6,18	3,86	1062	20,9	7,92	3,45	973	18,7	6,36	3,46	781	14,6
	5,5V (M)	13,98	5,61	4008	186,3	10,26	4,11	2941	105,5	12,09	5,50	2080	57,6	8,37	5,46	1439	31,9	10,73	4,99	1318	28,1	8,61	4,94	1057	20,8
	10,0V (H)	18,97	8,12	5438	331,9	13,90	5,95	3985	184,3	16,40	7,91	2820	97,8	11,32	7,70	1947	51,5	14,54	7,15	1786	44,7	11,65	7,00	1432	31,7

DB:27°C - WB:19°C																									
Hava Sıcaklığı		DB:27°C - WB:19°C																							
Su Sıcaklığı	Delta T°C Su Giriş/ Çıkış	ΔT=3								ΔT=5								ΔT=7							
		5°C - 8°C				11°C - 14°C				7°C - 12°C				13°C - 18°C				6°C - 13°C				10°C - 17°C			
Model / Fan Hızı		Tc	Sc	Wf	Wpd	Tc	Sc	Wf	Wpd	Tc	Sc	Wf	Wpd	Tc	Sc	Wf	Wpd	Tc	Sc	Wf	Wpd	Tc	Sc	Wf	Wpd
		kW	kW	l/saat	kPa	kW	kW	l/saat	kPa	kW	kW	l/saat	kPa	kW	kW	l/saat	kPa	kW	kW	l/saat	kPa	kW	kW	l/saat	kPa
FWC06DAT (N/T/V)JV3--	3,0V (L)	5,17	3,49	1482	32,2	2,98	2,67	855	14,9	4,06	3,04	698	11,8	2,10	2,10	361	7,0	3,26	2,51	400	7,5	2,24	2,11	275	6,2
	5,5V (M)	6,34	4,37	1816	44,8	3,66	3,33	1048	19,3	4,98	3,80	856	14,9	2,57	2,57	443	8,0	3,99	3,14	490	8,6	2,74	2,62	336	6,8
	10,0V (H)	8,08	5,78	2316	67,9	4,66	4,36	1335	27,4	6,34	5,06	1091	20,4	3,28	3,28	563	9,6	5,08	4,13	625	10,6	3,49	3,43	428	7,8
FWC07DAT (N/T/V)JV3--	3,0V (L)	5,74	3,88	1646	38,5	3,31	2,97	949	17,4	4,51	3,38	776	13,7	2,33	2,33	401	7,9	3,62	2,80	444	8,4	2,48	2,34	305	6,9
	5,5V (M)	7,31	5,09	2097	57,5	4,22	3,87	1209	24,0	5,74	4,42	988	18,3	2,97	2,97	511	9,3	4,60	3,66	566	10,1	3,16	3,05	388	7,7
	10,0V (H)	9,59	6,87	2749	92,7	5,52	5,18	1582	36,1	7,53	5,95	1294	26,5	3,88	3,88	667	11,7	6,03	4,91	741	13,0	4,13	4,06	507	9,2
FWC08DAT (N/T/V)JV3--	3,0V (L)	6,12	4,17	1756	43,1	3,53	3,19	1013	19,3	4,81	3,63	827	15,1	2,49	2,49	428	8,6	3,86	3,00	474	9,2	2,65	2,51	325	7,5
	5,5V (M)	8,20	5,79	2351	70,6	4,73	4,39	1355	28,8	6,44	5,02	1107	21,7	3,33	3,33	572	10,6	5,16	4,15	634	11,5	3,54	3,27	435	8,7
	10,0V (H)	11,09	8,16	3179	121,0	6,37	6,11	1827	46,0	8,70	7,04	1496	33,5	4,47	4,47	769	13,9	6,96	5,81	855	15,7	4,76	4,76	585	10,8
FWC09DAT (N/T/V)JV3--	3,0V (L)	6,48	4,42	1857	47,7	3,74	3,38	1,071	21,1	4,88	3,69	839	16	2,63	2,63	453	9,3	4,08	3,18	501	9,9	2,80	2,66	344	8,0
	5,5V (M)	8,78	6,24	2515	79,8	5,05	4,71	1,448	32,3	6,89	5,41	1184	24	3,55	3,55	611	11,6	5,52	4,46	678	12,7	3,78	3,70	465	9,4
	10,0V (H)	11,88	8,77	3405	137,7	6,81	6,54	1,953	51,8	9,66	7,84	1661	40	4,77	4,77	820	15,4	7,45	6,22	915	17,4	5,08	5,08	624	11,8

DB:18°C - WB:15°C																									
Hava Sıcaklığı		DB:18°C - WB:15°C																							
Su Sıcaklığı	Delta T°C Su Giriş/ Çıkış	ΔT=3								ΔT=5								ΔT=7							
		5°C - 8°C				11°C - 14°C				7°C - 12°C				12°C - 17°C				6°C - 13°C				10°C - 17°C			
Model / Fan Hızı		Tc	Sc	Wf	Wpd	Tc	Sc	Wf	Wpd	Tc	Sc	Wf	Wpd	Tc	Sc	Wf	Wpd	Tc	Sc	Wf	Wpd	Tc	Sc	Wf	Wpd
		kW	kW	l/saat	kPa	kW	kW	l/saat	kPa	kW	kW	l/saat	kPa	kW	kW	l/saat	kPa	kW	kW	l/saat	kPa	kW	kW	l/saat	kPa
FWC06DAT (N/T/V)JV3--	3,0V (L)	3,14	2,25	899	15,8	2,98	2,98	855	14,9	2,03	1,66	349	6,9	0,33	0,33	57	4,7	1,22	1,00	150	5,2	4,06	4,06	499	8,7
	5,5V (M)	3,85	2,81	1102	20,7	3,66	3,66	1048	19,3	2,48	2,08	427	7,8	0,41	0,41	70	4,8	1,50	1,25	184	5,4	4,98	4,98	611	10,4
	10,0V (H)	4,90	3,71	1404	29,6	4,66	4,66	1335	27,4	3,16	2,73	544	9,3	0,51	0,51	88	4,9	1,90	1,63	234	5,8	6,34	6,34	779	13,3
FWC07DAT (N/T/V)JV3--	3,0V (L)	3,49	2,50	999	18,5	3,31	3,31	949	17,4	2,25	1,85	387	7,7	0,37	0,37	64	5,1	1,36	1,11	167	5,7	4,51	4,51	554	9,9
	5,5V (M)	4,44	3,27	1272	25,9	4,22	4,22	1209	24,0	2,87	2,42	493	9,0	0,47	0,47	80	5,2	1,73	1,45	212	6,1	5,74	5,74	705	12,4
	10,0V (H)	5,81	4,40	1665	39,2	5,52	5,52	1582	36,1	3,74	3,23	644	11,3	0,59	0,59	101	5,3	2,25	1,93	276	6,6	7,53	7,53	924	16,8
FWC08DAT (N/T/V)JV3--	3,0V (L)	3,72	2,69	1065	20,6	3,53	3,53	1013	19,3	2,40	1,99	413	8,4	0,39	0,39	68	5,6	1,45	1,20	178	6,2	4,81	4,81	591	10,8
	5,5V (M)	4,97	3,72	1426	31,1	4,73	4,73	1355	28,8	3,21	2,74	552	10,3	0,52	0,52	89	5,7	1,93	1,64	237	6,7	6,44	6,44	791	14,4
	10,0V (H)	6,71	5,22	1923	50,1	6,37	6,37	1827	46,0	4,31	3,81	742	13,4	0,66	0,66	114	5,8	2,58	2,27	317	7,4	8,70	8,70	1068	20,6
FWC09DAT (N/T/V)JV3--	3,0V (L)	3,93	2,85	1127	22,6	3,74	3,74	1071	21,1	2,54	2,11	437	9,1	0,42	0,42	72	6,0	1,53	1,27	188	6,7	5,09	5,09	625	11,8
	5,5V (M)	5,32	4,00	1524	34,9	5,05	5,05	1448	32,3	3,43	2,94	590	11,2	0,55	0,55	94	6,1	2,06	1,76	253	7,2	6,89	6,89	846	15,9
	10,0V (H)	7,17	5,59	2056	56,4	6,81	6,81	1953	51,8	4,60	4,07	791	14,8	0,68	0,68	116	6,2	2,74	2,41	336	8,0	9,31	9,31	1143	23,0

### SEMOLLER

- Tc = Toplam soğutma kapasitesi
- Sc = Hissedilebilir soğutma kapasitesi
- Wf = Su akış hızı
- Wpd = Su basıncı düşüşü

3D152078A

# 7 Kapasite tabloları

## 7 - 1 Soğutma Kapasitesi Tabloları

### FWC-DF

SOĞUTMA 4 BORU @ 0 ESP																									
Hava Sıcaklığı		DB:33°C - WB:26°C																							
Su Sıcaklığı	Delta T °C Su Giriş / Çıkış	ΔT=3								ΔT=5								ΔT=7							
		5 °C - 8 °C				11 °C - 14 °C				7 °C - 12 °C				13 °C - 18 °C				6 °C - 13 °C				10 °C - 17 °C			
Model / Fan Hızı		Tc	Sc	Wf	Wpd	Tc	Sc	Wf	Wpd	Tc	Sc	Wf	Wpd	Tc	Sc	Wf	Wpd	Tc	Sc	Wf	Wpd	Tc	Sc	Wf	Wpd
		kW	kW	l/saat	kPa	kW	kW	l/saat	kPa	kW	kW	l/saat	kPa	kW	kW	l/saat	kPa	kW	kW	l/saat	kPa	kW	kW	l/saat	kPa
FWC06DAF (N/T/V)JV3--	3,0V (L)	8,0	2,86	2298	67,0	5,89	2,79	1687	39,64	6,9	2,85	1193	23,19	4,8	2,93	826	14,3	6,2	2,59	756	12,9	4,9	2,62	607	10,3
	5,5V (M)	9,6	3,57	2765	93,2	7,08	3,45	2029	54,03	8,3	3,54	1435	30,61	5,8	3,59	994	18	7,4	3,21	909	16,1	5,9	3,23	730	12,4
	10,0V (H)	12,2	4,71	3494	143,2	8,94	4,51	2564	81,37	10,5	4,65	1813	44,65	7,3	4,66	1255	25	9,4	4,22	1149	22	7,5	4,21	922	16,4
FWC07DAF (N/T/V)JV3--	3,0V (L)	8,82	3,21	2528	79,8	6,5	3,12	1856	46,8	7,6	3,19	1312	27,1	5,3	3,26	909	16,5	6,8	2,90	832	14,8	5,4	2,92	668	11,7
	5,5V (M)	11,06	4,20	3171	120,1	8,1	4,04	2327	68,9	9,6	4,15	1646	38,47	6,6	4,19	1139	22,1	8,5	3,77	1043	19,6	6,8	3,77	837	14,9
	10,0V (H)	14,53	5,92	4165	199,4	10,7	5,60	3055	112,1	12,6	5,80	2161	60,59	8,7	5,74	1495	33	11,1	5,26	1369	28,9	8,9	5,20	1099	21
FWC08DAF (N/T/V)JV3--	3,0V (L)	9,5	3,49	2719	91,3	7,0	3,38	1996	53,3	8,2	3,46	1411	30,64	5,7	3,52	977	18,4	7,3	3,15	895	16,5	5,8	3,16	718	13
	5,5V (M)	12,5	4,82	3584	151,0	9,2	4,62	2630	86,0	10,8	4,76	1860	47,41	7,5	4,78	1288	26,8	9,6	4,32	1179	23,6	7,7	4,31	946	17,7
	10,0V (H)	17,1	7,05	4906	272,4	12,5	6,65	3597	151,9	14,8	6,90	2545	81,1	10,2	6,79	1759	43,3	13,1	6,25	1612	37,6	10,5	6,16	1293	26,9
FWC09DAF (N/T/V)JV3--	3,0V (L)	10,2	3,75	2922	104,2	7,5	3,63	2145	60,6	8,8	3,72	1516	34,59	6,1	3,79	1050	20,6	7,8	3,38	961	18,4	6,3	3,40	772	14,4
	5,5V (M)	13,6	5,51	3892	176,4	10,0	5,22	2855	100,0	11,7	5,40	2020	54,78	8,1	5,35	1398	30,6	10,4	4,90	1280	26,9	8,4	4,84	1027	20
	10,0V (H)	18,71	7,89	5363	323,2	13,71	7,40	3929	179,5	16,17	7,70	2781	95,41	11,17	7,53	1921	50,4	14,34	6,97	1761	43,8	11,50	6,84	1412	31,1

DB:27°C - WB:19°C																									
Hava Sıcaklığı		DB:27°C - WB:19°C																							
Su Sıcaklığı	Delta T °C Su Giriş / Çıkış	ΔT=3								ΔT=5								ΔT=7							
		5 °C - 8 °C				11 °C - 14 °C				7 °C - 12 °C				13 °C - 18 °C				6 °C - 13 °C				10 °C - 17 °C			
Model / Fan Hızı		Tc	Sc	Wf	Wpd	Tc	Sc	Wf	Wpd	Tc	Sc	Wf	Wpd	Tc	Sc	Wf	Wpd	Tc	Sc	Wf	Wpd	Tc	Sc	Wf	Wpd
		kW	kW	l/saat	kPa	kW	kW	l/saat	kPa	kW	kW	l/saat	kPa	kW	kW	l/saat	kPa	kW	kW	l/saat	kPa	kW	kW	l/saat	kPa
FWC06DAF (N/T/V)JV3--	3,0V (L)	5,0	3,36	1444	30,9	2,9	2,58	833	14,4	3,96	2,93	680	11,52	2,0	2,05	352	6,93	3,2	2,43	390	7,34	2,2	2,03	267	6,11
	5,5V (M)	6,1	4,12	1737	41,6	3,5	3,15	1001	18,2	4,76	3,59	818	14,12	2,5	2,46	423	7,73	3,8	2,97	469	8,3	2,6	2,48	321	6,61
	10,0V (H)	7,7	5,33	2194	61,8	4,4	4,05	1264	25,2	6,01	4,63	1033	18,96	3,1	3,10	534	9,19	4,8	3,83	592	10,1	3,3	3,18	405	7,52
FWC07DAF (N/T/V)JV3--	3,0V (L)	5,5	3,73	1589	36,4	3,2	2,86	916	16,6	4,35	3,26	748	13,15	2,3	2,25	387	7,71	3,5	2,70	429	8,2	2,4	2,26	294	6,75
	5,5V (M)	6,9	4,79	1992	52,7	4,0	3,65	1148	22,3	5,45	4,17	938	17,1	2,8	2,82	485	8,92	4,4	3,45	538	9,64	3,0	2,87	368	7,5
	10,0V (H)	9,1	6,54	2613	84,6	5,2	4,93	1503	33,3	7,15	5,38	1230	24,64	3,7	3,69	634	11,1	5,7	4,68	704	12,3	3,9	3,87	482	8,87
FWC08DAF (N/T/V)JV3--	3,0V (L)	6,0	4,04	1708	41,3	3,4	3,09	985	18,6	4,68	3,52	805	14,65	2,4	2,42	417	8,45	3,8	2,91	461	9	2,6	2,44	316	7,36
	5,5V (M)	7,9	5,46	2251	65,4	4,5	4,15	1297	27,0	6,16	4,75	1060	20,44	3,2	3,18	548	10,2	4,9	3,93	607	11,1	3,4	3,26	416	8,44
	10,0V (H)	10,7	7,74	3076	114,0	6,2	5,82	1767	43,6	8,41	6,70	1447	31,81	4,3	4,33	744	13,5	6,7	5,53	828	15,1	4,6	4,56	565	10,5
FWC09DAF (N/T/V)JV3--	3,0V (L)	6,4	4,34	1836	46,8	3,7	3,32	1059	20,8	4,85	3,64	833	16	2,6	2,60	448	9,23	4,0	3,13	496	9,86	2,8	2,62	340	8
	5,5V (M)	8,5	6,10	2443	75,9	4,9	4,60	1406	30,9	6,69	5,28	1150	23	3,5	3,45	594	11,3	5,4	4,37	659	12,4	3,7	3,61	451	9,27
	10,0V (H)	11,72	8,57	3359	134,3	6,72	6,41	1925	50,6	9,58	7,79	1647	39	4,70	4,70	809	15,1	7,35	6,10	902	17,1	5,01	5,01	615	11,6

DB:18°C - WB:15°C																									
Hava Sıcaklığı		DB:18°C - WB:15°C																							
Su Sıcaklığı	Delta T °C Su Giriş / Çıkış	ΔT=3								ΔT=5								ΔT=7							
		5 °C - 8 °C				11 °C - 14 °C				7 °C - 12 °C				12 °C - 17 °C				6 °C - 13 °C				10 °C - 17 °C			
Model / Fan Hızı		Tc	Sc	Wf	Wpd	Tc	Sc	Wf	Wpd	Tc	Sc	Wf	Wpd	Tc	Sc	Wf	Wpd	Tc	Sc	Wf	Wpd	Tc	Sc	Wf	Wpd
		kW	kW	l/saat	kPa	kW	kW	l/saat	kPa	kW	kW	l/saat	kPa	kW	kW	l/saat	kPa	kW	kW	l/saat	kPa	kW	kW	l/saat	kPa
FWC06DAF (N/T/V)JV3--	3,0V (L)	3,1	2,17	876	15,3	0,8	0,78	224	5,7	2,0	1,61	339	6,79	0,3	0,32	56	4,71	1,2	0,97	146	5,19	0,40	0,40	49	4,68
	5,5V (M)	3,7	2,65	1053	19,5	0,9	0,94	269	6,1	2,4	1,96	408	7,55	0,4	0,39	67	4,76	1,4	1,18	176	5,39	0,48	0,48	59	4,73
	10,0V (H)	4,6	3,43	1329	27,2	1,2	1,18	338	6,8	3,0	2,52	514	8,92	0,5	0,48	83	4,84	1,8	1,52	221	5,72	0,60	0,60	74	4,79
FWC07DAF (N/T/V)JV3--	3,0V (L)	3,4	2,41	964	17,7	0,9	0,86	247	6,3	2,2	1,78	374	7,56	0,4	0,36	61	5,14	1,3	1,07	161	5,69	0,44	0,44	55	5,11
	5,5V (M)	4,2	3,08	1208	24,0	1,1	1,07	308	6,9	2,7	2,28	468	8,69	0,4	0,44	76	5,2	1,6	1,37	202	5,97	0,55	0,55	68	5,17
	10,0V (H)	5,5	4,19	1582	36,1	1,4	1,39	398	7,8	3,6	3,07	611	10,76	0,6	0,56	96	5,3	2,1	1,84	262	6,46	0,70	0,70	86	5,25
FWC08DAF (N/T/V)JV3--	3,0V (L)	3,6	2,60	1036	19,8	0,9	0,93	265	6,9	2,3	1,93	402	8,28	0,4	0,38	66	5,56	1,4	1,16	173	6,17	0,48	0,48	59	5,52
	5,5V (M)	4,8	3,51	1364	29,1	1,2	1,21	347	7,7	3,1	2,59	528	9,91	0,5	0,50	85	5,65	1,9	1,56	227	6,57	0,62	0,62	76	5,61
	10,0V (H)	6,5	4,95	1859	47,4	1,6	1,62	463	9,0	4,2	3,62	717	12,97	0,6	0,64	109	5,78	2,5	2,16	307	7,27	0,81	0,81	99	5,72
FWC09DAF (N/T/V)JV3--	3,0V (L)	3,9	2,80	1114	22,2	1,0	0,99	285	7,5	2,5	2,07	432	9,03	0,4	0,41	71	5,98	1,5	1,25	186	6,66	0,51	0,51	63	5,94
	5,5V (M)	5,2	3,91	1480	33,3	1,3	1,31	374	8,4	3,3	2,87	572	10,96	0,5	0,53	91	6,08	2,0	1,72	246	7,12	0,66	0,66	82	6,03
	10,0V (H)	7,07	5,47	2027	55,1	1,74	1,74	498	9,9	4,53	3,98	779	14,55	0,66	0,66	114	6,2	2,70	2,37	332	7,91	0,85	0,85	104	6,15

### SEMOLLER

- Tc = Toplam soğutma kapasitesi
- Sc = Hissedilebilir soğutma kapasitesi
- Wf = Su akış hızı
- Wpd = Su basıncı düşüşü

# 7 Kapasite tabloları

## 7 - 2 Isıtma Kapasitesi Tabloları

**FWC-DT**

ISITMA 2 BORU @ 0 ESP																			
Hava Sıcaklığı		DB:25°C - WB:**°C																	
Su Sıcaklığı	Delta T °C Su Giriş / Çıkış	ΔT=5						ΔT=10						ΔT=20					
		45 °C - 40 °C			65 °C - 60 °C			50 °C - 40 °C			65 °C - 55 °C			50 °C - 30 °C			70 °C - 50 °C		
Model / Fan Hızı		Tc	Wf	Wpd	Tc	Wf	Wpd	Tc	Wf	Wpd	Tc	Wf	Wpd	Tc	Wf	Wpd	Tc	Wf	Wpd
		kW	l/saat	kPa	kW	l/saat	kPa	kW	l/saat	kPa	kW	l/saat	kPa	kW	l/saat	kPa	kW	l/saat	kPa
FWC06DAT (N/T/V)V3--	3,0V (L)	3,11	535	8,0	7,09	1219	21,6	3,19	274	5,3	6,42	552	8,2	1,12	48	4,1	5,97	257	5,2
	5,5V (M)	3,90	670	9,9	8,89	1529	30,8	4,00	344	5,9	8,06	693	10,3	1,40	60	4,2	7,49	322	5,7
	10,0V (H)	5,09	875	13,6	11,61	1996	48,4	5,23	449	7,0	10,52	905	14,1	1,83	79	4,2	9,77	420	6,7
FWC07DAT (N/T/V)V3--	3,0V (L)	3,47	596	9,3	7,90	1359	26,0	3,56	306	6,1	7,16	616	9,6	1,25	54	4,6	6,66	286	5,9
	5,5V (M)	4,54	780	12,3	10,34	1779	40,2	4,66	400	7,0	9,38	806	12,7	1,63	70	4,7	8,71	374	6,7
	10,0V (H)	6,11	1050	17,8	13,92	2394	67,5	6,27	539	8,6	12,62	1085	18,7	2,20	95	4,8	11,73	504	8,1
FWC08DAT (N/T/V)V3--	3,0V (L)	3,71	637	10,4	8,45	1453	29,4	3,81	327	6,8	7,66	659	10,8	1,33	57	5,2	7,12	306	6,6
	5,5V (M)	5,13	881	14,7	11,69	2010	50,0	5,26	452	8,0	10,59	911	15,3	1,85	79	5,2	9,84	423	7,7
	10,0V (H)	7,13	1227	22,8	16,26	2797	90,0	7,32	630	10,3	14,74	1268	23,9	2,57	110	5,4	13,70	589	9,7
FWC09DAT (N/T/V)V3--	3,0V (L)	3,95	678	11,6	8,99	1547	32,9	4,05	348	7,4	8,15	701	11,9	1,42	61	5,7	7,57	326	7,2
	5,5V (M)	5,52	949	16,6	12,59	2164	57,4	5,67	487	8,9	11,41	981	17,3	1,99	85	5,8	10,60	456	8,5
	10,0V (H)	7,70	1325	26,0	17,56	3020	104,1	7,91	680	11,6	15,92	1369	27,3	2,77	119	5,9	14,79	636	10,9

DB:20°C - WB:**°C																			
Hava Sıcaklığı		DB:20°C - WB:**°C																	
Su Sıcaklığı	Delta T °C Su Giriş / Çıkış	ΔT=5						ΔT=10						ΔT=20					
		45 °C - 40 °C			65 °C - 60 °C			50 °C - 40 °C			65 °C - 55 °C			50 °C - 30 °C			70 °C - 50 °C		
Model / Fan Hızı		Tc	Wf	Wpd	Tc	Wf	Wpd	Tc	Wf	Wpd	Tc	Wf	Wpd	Tc	Wf	Wpd	Tc	Wf	Wpd
		kW	l/saat	kPa	kW	l/saat	kPa	kW	l/saat	kPa	kW	l/saat	kPa	kW	l/saat	kPa	kW	l/saat	kPa
FWC06DAT (N/T/V)V3--	3,0V (L)	4,15	713	10,6	8,17	1404	26,9	4,23	364	6,1	7,13	613	9,1	2,24	96	4,3	7,05	303	5,6
	5,5V (M)	5,20	894	13,9	10,24	1761	39,0	5,30	456	7,0	8,94	769	11,6	2,81	121	4,4	8,84	380	6,2
	10,0V (H)	6,79	1167	20,2	13,37	2299	62,3	6,92	595	8,8	11,67	1004	16,3	3,66	158	4,6	11,54	496	7,5
FWC07DAT (N/T/V)V3--	3,0V (L)	4,62	795	12,5	9,11	1566	32,6	4,71	405	7,0	7,95	684	10,6	2,50	107	4,8	7,86	338	6,4
	5,5V (M)	6,05	1040	17,6	11,92	2049	51,2	6,17	531	8,4	10,40	895	14,4	3,27	140	5,0	10,28	442	7,4
	10,0V (H)	8,14	1400	27,2	16,04	2759	87,2	8,31	714	11,1	14,01	1204	21,7	4,40	189	5,3	13,84	595	9,3
FWC08DAT (N/T/V)V3--	3,0V (L)	4,94	850	14,1	9,74	1674	36,8	5,04	433	7,8	8,50	731	11,9	2,67	115	5,4	8,40	361	7,1
	5,5V (M)	6,83	1175	21,4	13,46	2315	64,0	6,97	599	9,9	11,75	1011	17,4	3,69	159	5,6	11,62	499	8,6
	10,0V (H)	9,51	1636	35,5	18,74	3222	116,7	9,70	834	13,8	16,36	1407	27,9	5,14	221	5,9	16,17	695	11,3
FWC09DAT (N/T/V)V3--	3,0V (L)	5,02	863	15	10,36	1782	41,3	5,37	461	8,6	9,05	778	13,2	2,84	122	5,9	8,94	384	7,8
	5,5V (M)	7,36	1266	24	14,50	2494	73,6	7,51	646	11,1	12,66	1089	19,7	3,97	171	6,1	12,51	538	9,5
	10,0V (H)	10,70	1841	44	20,23	3479	135,2	10,48	901	15,6	17,66	1519	32,0	5,55	238	6,6	17,46	751	12,8

DB:18°C - WB:**°C																			
Hava Sıcaklığı		DB:18°C - WB:**°C																	
Su Sıcaklığı	Delta T °C Su Giriş / Çıkış	ΔT=5						ΔT=10						ΔT=20					
		45 °C - 40 °C			65 °C - 60 °C			50 °C - 40 °C			65 °C - 55 °C			50 °C - 30 °C			70 °C - 50 °C		
Model / Fan Hızı		Tc	Wf	Wpd	Tc	Wf	Wpd	Tc	Wf	Wpd	Tc	Wf	Wpd	Tc	Wf	Wpd	Tc	Wf	Wpd
		kW	l/saat	kPa	kW	l/saat	kPa	kW	l/saat	kPa	kW	l/saat	kPa	kW	l/saat	kPa	kW	l/saat	kPa
FWC06DAT (N/T/V)V3--	3,0V (L)	4,52	777	11,7	8,50	1461	28,6	4,60	396	6,4	7,83	674	10,0	2,65	114	4,4	7,42	319	5,7
	5,5V (M)	5,67	974	15,6	10,66	1833	41,8	5,77	496	7,5	9,83	845	13,0	3,33	143	4,5	9,31	400	6,4
	10,0V (H)	7,40	1272	23,0	13,91	2393	66,9	7,53	648	9,6	12,83	1103	18,6	4,34	187	4,7	12,15	522	7,8
FWC07DAT (N/T/V)V3--	3,0V (L)	5,04	866	13,9	9,48	1630	34,7	5,13	441	7,4	8,74	751	11,8	2,96	127	4,9	8,27	356	6,5
	5,5V (M)	6,59	1134	19,9	12,40	2132	54,9	6,71	577	9,1	11,43	983	16,3	3,87	166	5,1	10,83	466	7,7
	10,0V (H)	8,88	1526	31,2	16,69	2871	93,8	9,04	777	12,2	15,39	1323	25,0	5,21	224	5,5	14,58	627	9,8
FWC08DAT (N/T/V)V3--	3,0V (L)	5,39	926	15,6	10,13	1742	39,3	5,49	472	8,2	9,34	803	13,2	3,16	136	5,5	8,85	380	7,2
	5,5V (M)	7,45	1281	24,3	14,01	2409	68,7	7,59	652	10,7	12,92	1111	19,8	4,37	188	5,7	12,23	526	8,9
	10,0V (H)	10,37	1783	40,9	19,50	3353	125,7	10,56	908	15,2	17,98	1546	32,4	6,09	262	6,2	17,02	732	11,9
FWC09DAT (N/T/V)V3--	3,0V (L)	5,73	986	17,4	10,78	1854	44,1	5,84	502	9,1	9,94	855	14,7	3,37	145	6,0	9,42	405	8,0
	5,5V (M)	8,02	1380	27,6	15,09	2595	79,0	8,17	702	11,9	13,91	1196	22,5	4,71	203	6,3	13,17	566	9,9
	10,0V (H)	11,19	1925	47,0	21,05	3620	145,6	11,40	980	17,2	19,41	1669	37,1	6,57	283	6,9	18,38	790	13,5

**SEMOLLER**

- Tc = Toplam soğutma kapasitesi  
 Sc = Hissedilebilir soğutma kapasitesi  
 Wf = Su akış hızı  
 Wpd = Su basıncı düşüşü

3D152079A

# 7 Kapasite tabloları

## 7 - 2 Isıtma Kapasitesi Tabloları

7

**FWC-DF**

SOĞUTMA 4 BORU @ 0 ESP																			
Hava Sıcaklığı		DB:25°C - WB:**°C																	
Su Sıcaklığı	Delta T °C Su Giriş / Çıkış	ΔT=5						ΔT=10						ΔT=20					
		45 °C - 40 °C			65 °C - 60 °C			50 °C - 40 °C			65 °C - 55 °C			50 °C - 30 °C			70 °C - 50 °C		
Model / Fan Hızı		Tc	Wf	Wpd	Tc	Wf	Wpd	Tc	Wf	Wpd	Tc	Wf	Wpd	Tc	Wf	Wpd	Tc	Wf	Wpd
		kW	l/saat	kPa	kW	l/saat	kPa	kW	l/saat	kPa	kW	l/saat	kPa	kW	l/saat	kPa	kW	l/saat	kPa
FWC06DAF (N/T/V)V3--	3,0V (L)	1,96	336	8,82	4,68	804	25,9	1,86	160	5,52	4,08	351	9,16	0,43	18	4,1	3,64	157	5,47
	5,5V (M)	2,37	407	10,6	5,67	975	35,1	2,26	194	6,03	4,94	425	11,12	0,52	22	4,13	4,41	190	5,96
	10,0V (H)	3,00	516	13,9	7,17	1233	52,1	2,86	246	6,91	6,25	538	14,68	0,66	28	4,17	5,59	240	6,81
FWC07DAF (N/T/V)V3--	3,0V (L)	2,14	369	10,1	5,13	882	30,3	2,04	176	6,2	4,47	384	10,5	0,47	20	4,61	3,99	172	6,18
	5,5V (M)	2,71	465	12,8	6,47	1113	44,2	2,58	222	7,0	5,64	485	13,4	0,59	26	4,65	5,04	217	6,89
	10,0V (H)	3,54	609	17,8	8,47	1457	70,2	3,38	290	8,3	7,39	635	18,8	0,78	33	4,7	6,60	284	8,15
FWC08DAF (N/T/V)V3--	3,0V (L)	2,27	390	11,2	5,43	933	33,7	2,16	186	6,9	4,73	407	11,6	0,50	21	5,12	4,23	182	6,83
	5,5V (M)	3,02	519	15	7,22	1241	53,6	2,88	247	7,9	6,29	541	15,8	0,66	28	5,17	5,62	242	7,83
	10,0V (H)	4,10	704	22,2	9,80	1685	91,5	3,90	336	9,8	8,54	735	23,6	0,90	39	5,24	7,63	328	9,63
FWC09DAF (N/T/V)V3--	3,0V (L)	2,41	414	12,3	5,76	991	37,5	2,30	198	7,6	5,03	432	12,8	0,53	23	5,63	4,49	193	7,51
	5,5V (M)	3,24	558	16,9	7,76	1334	61,2	3,09	266	8,8	6,76	582	17,8	0,71	31	5,68	6,04	260	8,68
	10,0V (H)	4,42	761	25,3	10,58	1819	106	4,22	363	11,0	9,23	793	26,8	0,97	42	5,76	8,24	354	10,8

SOĞUTMA 4 BORU @ 0 ESP																			
Hava Sıcaklığı		DB:20°C - WB:**°C																	
Su Sıcaklığı	Delta T °C Su Giriş / Çıkış	ΔT=5						ΔT=10						ΔT=20					
		45 °C - 40 °C			65 °C - 60 °C			50 °C - 40 °C			65 °C - 55 °C			50 °C - 30 °C			70 °C - 50 °C		
Model / Fan Hızı		Tc	Wf	Wpd	Tc	Wf	Wpd	Tc	Wf	Wpd	Tc	Wf	Wpd	Tc	Wf	Wpd	Tc	Wf	Wpd
		kW	l/saat	kPa	kW	l/saat	kPa	kW	l/saat	kPa	kW	l/saat	kPa	kW	l/saat	kPa	kW	l/saat	kPa
FWC06DAF (N/T/V)V3--	3,0V (L)	2,72	468	12,4	5,44	936	32,8	2,66	229	6,60	4,87	419	10,96	1,25	54	4,35	4,44	191	5,97
	5,5V (M)	3,30	567	15,7	6,60	1134	45,1	3,22	277	7,52	5,90	508	13,66	1,51	65	4,45	5,38	231	6,64
	10,0V (H)	4,17	718	21,8	8,35	1436	67,9	4,08	350	9,16	7,47	642	18,61	1,92	82	4,61	6,80	292	7,84
FWC07DAF (N/T/V)V3--	3,0V (L)	2,98	513	14,3	5,97	1026	38,6	2,91	250	7,5	5,34	459	12,6	1,37	59	4,9	4,86	209	6,76
	5,5V (M)	3,77	648	19,3	7,53	1295	57,2	3,68	316	8,9	6,74	580	16,7	1,73	74	5,03	6,14	264	7,76
	10,0V (H)	4,93	848	28,6	9,86	1695	92,1	4,81	414	11,3	8,82	759	24,2	2,26	97	5,26	8,03	345	9,54
FWC08DAF (N/T/V)V3--	3,0V (L)	3,16	543	15,9	6,32	1086	42,9	3,08	265	8,3	5,65	486	14,0	1,45	62	5,42	5,15	221	7,47
	5,5V (M)	4,20	722	23	8,40	1445	69,7	4,10	353	10,2	7,52	646	19,8	1,93	83	5,61	6,85	294	8,88
	10,0V (H)	5,70	980	36,4	11,40	1961	121	5,57	479	13,7	10,21	877	30,6	2,62	113	5,92	9,29	400	11,4
FWC09DAF (N/T/V)V3--	3,0V (L)	3,35	577	17,6	6,71	1154	47,9	3,28	282	9,1	5,77	496	15	1,54	66	5,96	5,47	235	8,21
	5,5V (M)	4,51	776	26	9,03	1553	79,6	4,41	379	11,4	8,08	695	22	2,07	89	6,17	7,36	316	9,86
	10,0V (H)	6,16	1059	41,7	12,31	2118	139	6,01	517	15,5	11,47	986	37	2,83	122	6,53	10,04	431	12,8

SOĞUTMA 4 BORU @ 0 ESP																			
Hava Sıcaklığı		DB:18°C - WB:**°C																	
Su Sıcaklığı	Delta T °C Su Giriş / Çıkış	ΔT=5						ΔT=10						ΔT=20					
		45 °C - 40 °C			65 °C - 60 °C			50 °C - 40 °C			65 °C - 55 °C			50 °C - 30 °C			70 °C - 50 °C		
Model / Fan Hızı		Tc	Wf	Wpd	Tc	Wf	Wpd	Tc	Wf	Wpd	Tc	Wf	Wpd	Tc	Wf	Wpd	Tc	Wf	Wpd
		kW	l/saat	kPa	kW	l/saat	kPa	kW	l/saat	kPa	kW	l/saat	kPa	kW	l/saat	kPa	kW	l/saat	kPa
FWC06DAF (N/T/V)V3--	3,0V (L)	3,02	520	14,1	5,74	988	35,8	2,96	254	7,07	5,15	442	11,6	1,55	67	4,46	4,71	202	6,16
	5,5V (M)	3,66	630	18,1	6,96	1197	49,4	3,58	308	8,18	6,23	536	14,6	1,88	81	4,59	5,71	245	6,9
	10,0V (H)	4,63	797	25,5	8,81	1514	74,7	4,53	390	10,16	7,89	678	20,1	2,38	102	4,81	7,22	310	8,23
FWC07DAF (N/T/V)V3--	3,0V (L)	3,31	569	16,3	6,29	1082	42,2	3,24	279	8,1	5,64	485	13,4	1,70	73	5,02	5,16	222	6,98
	5,5V (M)	4,18	719	22,4	7,95	1367	62,7	4,09	352	9,7	7,12	612	17,9	2,14	92	5,2	6,52	280	8,08
	10,0V (H)	5,47	941	33,6	10,40	1789	101	5,36	460	12,7	9,32	801	26,2	2,81	121	5,51	8,53	367	10,1
FWC08DAF (N/T/V)V3--	3,0V (L)	3,51	603	18,1	6,66	1146	46,9	3,43	295	8,9	5,97	513	14,9	1,80	77	5,56	5,46	235	7,71
	5,5V (M)	4,66	802	26,7	8,86	1524	76,5	4,56	392	11,2	7,94	683	21,3	2,39	103	5,81	7,27	312	9,27
	10,0V (H)	6,33	1088	43,1	12,03	2069	133	6,19	533	15,5	10,78	927	33,3	3,25	140	6,25	9,86	424	12,1
FWC09DAF (N/T/V)V3--	3,0V (L)	3,72	640	20	7,08	1217	52,4	3,64	313	9,8	6,34	545	16,4	1,91	82	6,1	5,80	249	8,48
	5,5V (M)	5,01	862	30,3	9,53	1638	87,5	4,90	422	12,5	8,53	734	24	2,57	110	6,4	7,81	336	10,3
	10,0V (H)	6,83	1175	49,4	12,99	2234	154	6,69	575	17,5	11,64	1001	38,1	3,51	151	6,89	10,65	458	13,6

**SEMOLLER**

- Tc = Toplam soğutma kapasitesi  
 Sc = Hissedilebilir soğutma kapasitesi  
 Wf = Su akış hızı  
 Wpd = Su basıncı düşüşü

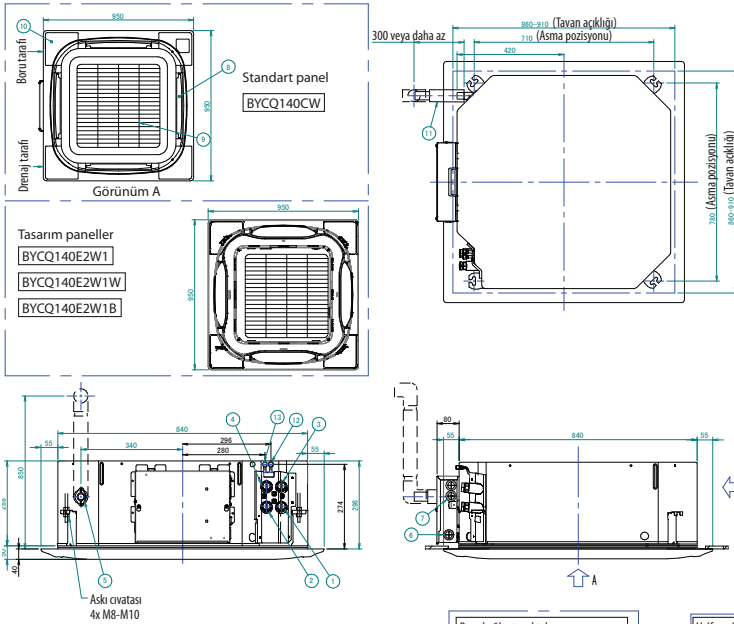
3D152077A

# 8 Boyut çizimleri

## 8 - 1 Boyut Çizimleri

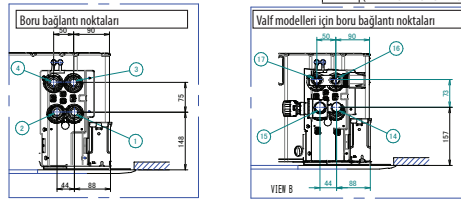
### FWC-DF / FWC-DT

Standart panel [BYCQ140CW] ve tasarım paneller [BYCQ140E2W1] [BYCQ140E2W1W] [BYCQ140E2W1B]



#### NOTLAR

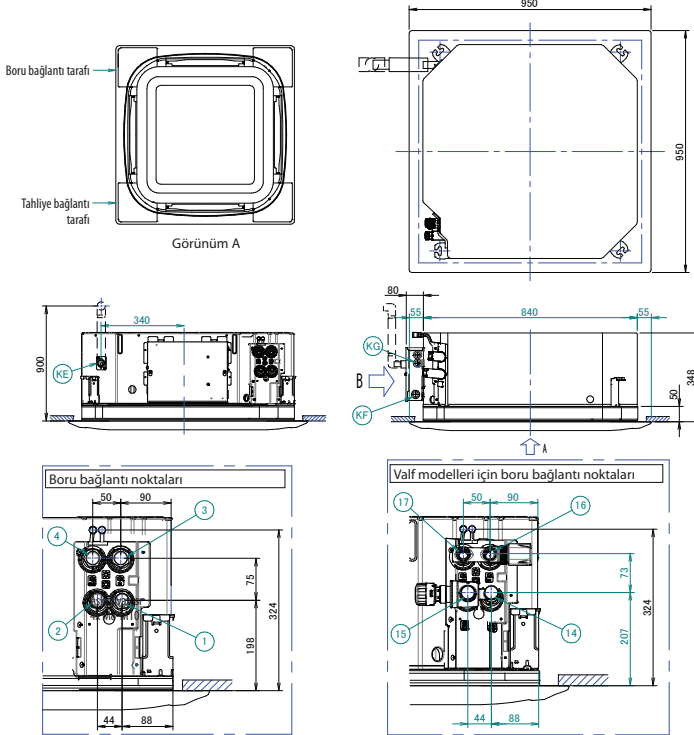
- Üretici etiketinin yeri:
  - Ünite için: çan ağzında.
  - Dekorasyon paneli için: emme izgarası içinde iç çerçevenin üstüne.
- Sadece FWC06&07&08&09DAFN5V1- modelleri "KC" ve "KD" ısıtma borusu bağlantılarına sahiptir. FWC06&07&08&09DATN5V1- modelleri için "KA" ve "KB" su borusu bağlantıları ısıtma ve soğutma için kullanılır.



2D152023

### FWC-DF / FWC-DT

Tasarım paneller için [BYCQ140E2P] & [BYCQ140E2PB]



Öge	Adı	Tanım	Açıklama
1	Su borusu bağlantısı soğutma girişi	3/4" BSP dişi	FWC DT için: su girişi
2	Su borusu bağlantısı soğutma çıkışı	3/4" BSP dişi	FWC DT için: su çıkışı
3	Su borusu bağlantısı ısıtma girişi	3/4" BSP dişi	Sadece FWC DF
4	Su borusu bağlantısı ısıtma çıkışı	3/4" BSP dişi	Sadece FWC DF
5	Drenaj borusu bağlantısı	VP25 (D.Ç. ø32, I.Ç. ø25)	
6	Güç kaynağı giriş deliği ve iletim kablosu giriş deliği		
7	Valf kabloları giriş deliği		
8	Hava deşarj açıklığı		
9	Hava emme izgarası		
10	Köşe dekorasyon kapağı		
11	Drenaj hortumu	D.Ç. ø32, I.Ç. ø25	
12	Hava alma		
13	Hava alma	Isıtma için	Sadece FWC DF

	Eğer A	O zaman	
		B	C
	860 mm (min)	10 mm	45 mm
	910 mm (maks)	35 mm	20 mm

Valf modelleri için:

Öge	Adı	Tanım	Açıklama
14	Su borusu bağlantısı soğutma girişi (CONTROLLI VSXT24P & VTX24P)	DN20 (3/4")	FWC DT için: su girişi
15	Su borusu bağlantısı soğutma çıkışı (CONTROLLI VSXT24P & VTX24P)	DN20 (3/4")	FWC DT için: su çıkışı
16	Su borusu bağlantısı ısıtma girişi (WATTS 213134P & 413134P)	DN20 (3/4")	Sadece FWC DF
17	Su borusu bağlantısı ısıtma çıkışı (WATTS 213134P & 413134P)	DN20 (3/4")	Sadece FWC DF

#### NOTLAR

- Üretici etiketinin yeri:
  - Ünite için: çan ağzında.
  - Dekorasyon paneli için: emme izgarası içinde iç çerçevenin üstüne.

3D152059

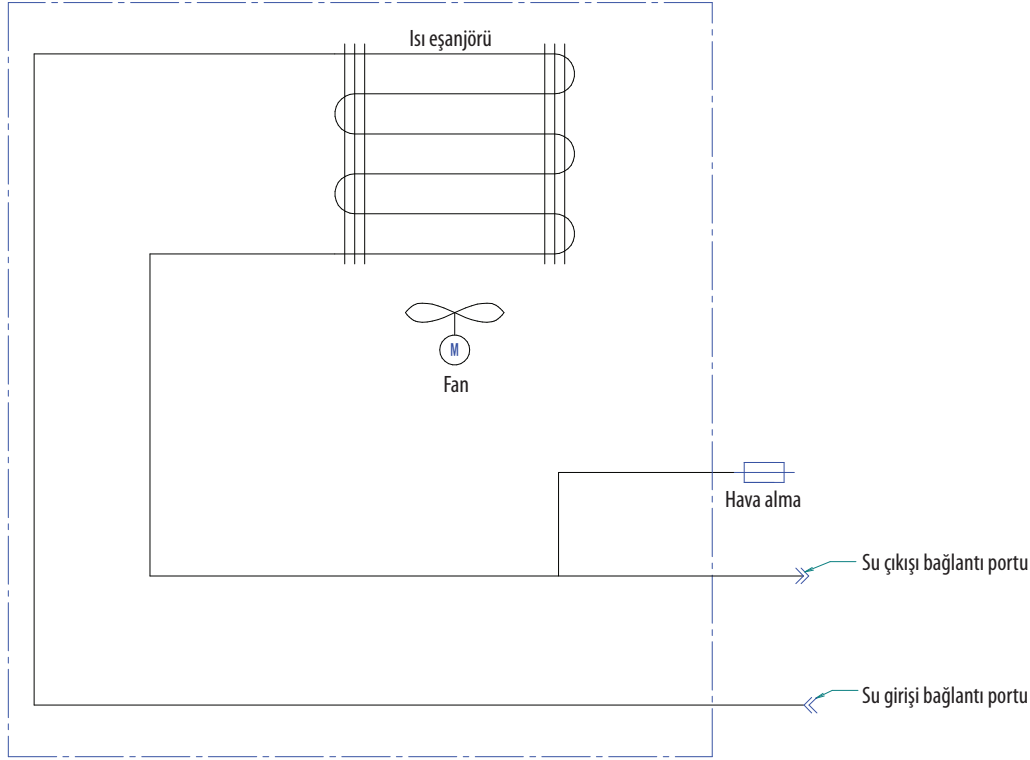
## 9 Tesisat diyagramları

### 9 - 1 Tesisat Şemaları

9

FWC06DT  
FWC07DT  
FWC08DT  
FWC09DT

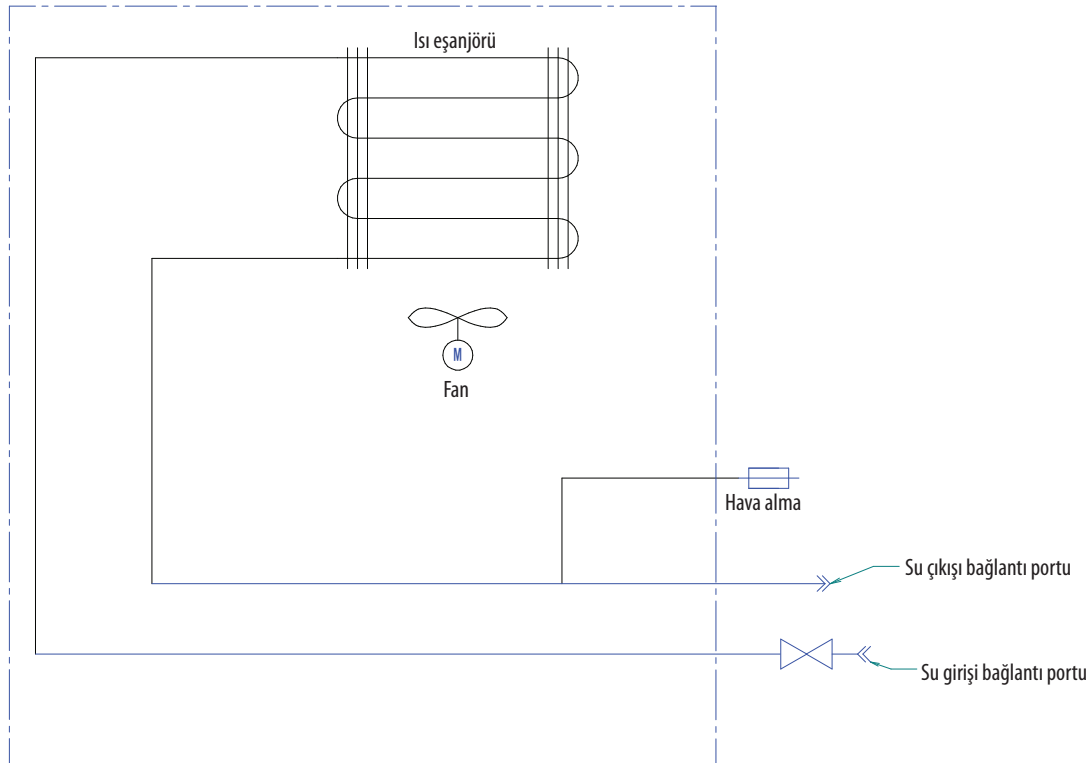
#### Su borusu bağlantı portu çapları



3D109976B

FWC06DTT  
FWC07DTT  
FWC08DTT  
FWC09DTT

#### Su borusu bağlantı portu çapları



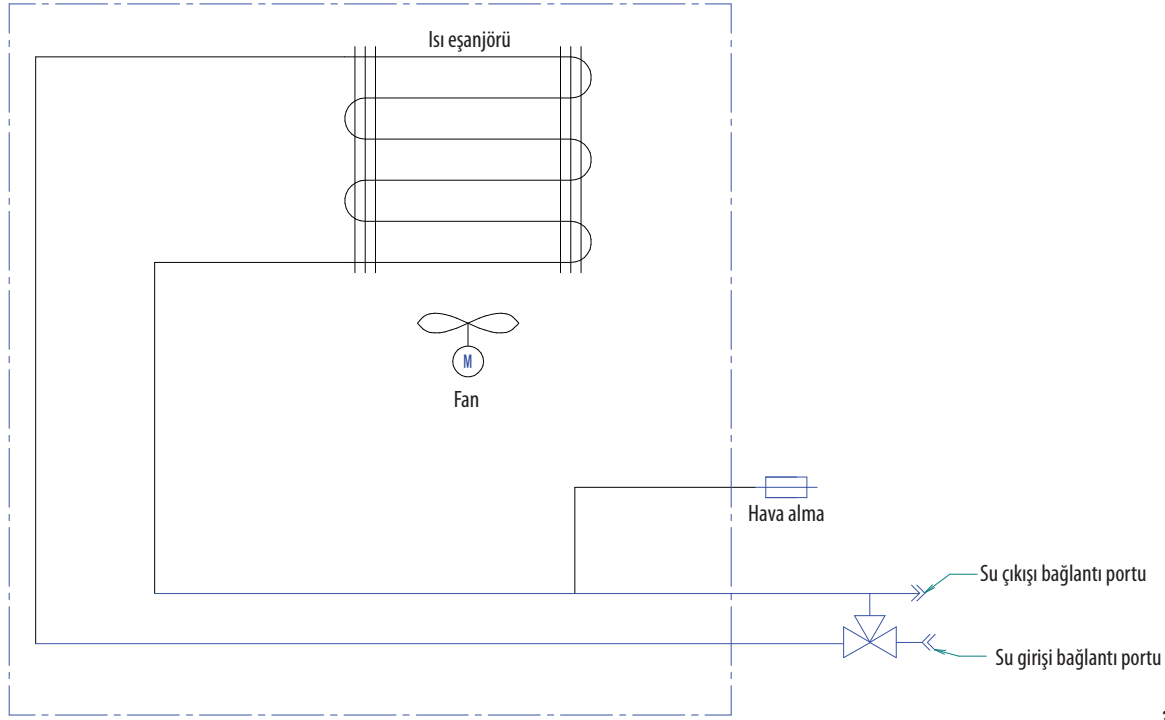
3D148890

## 9 Tesisat diyagramları

### 9 - 1 Tesisat Şemaları

FWC06DTV  
FWC07DTV  
FWC08DTV  
FWC09DTV

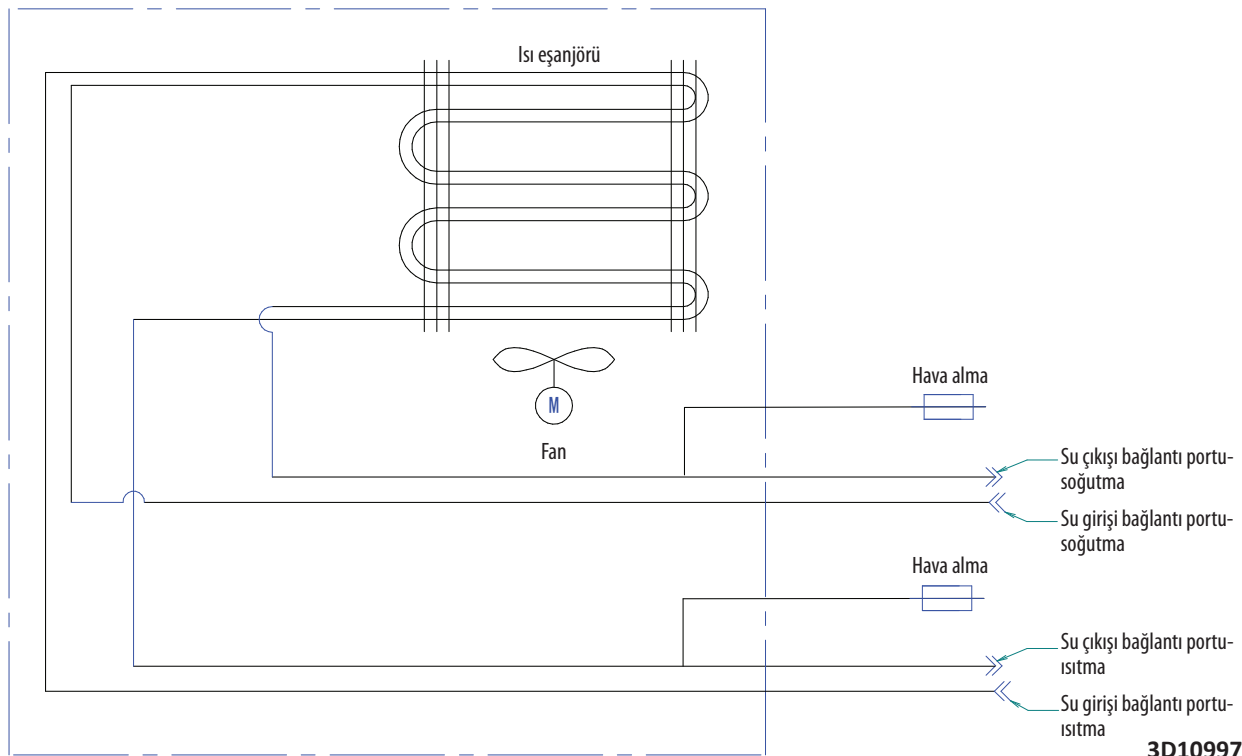
#### Su borusu bağlantı portu çapları



3D148889

FWC06DF  
FWC07DF  
FWC08DF  
FWC09DF

#### Su borusu bağlantı portu çapları



3D109975B

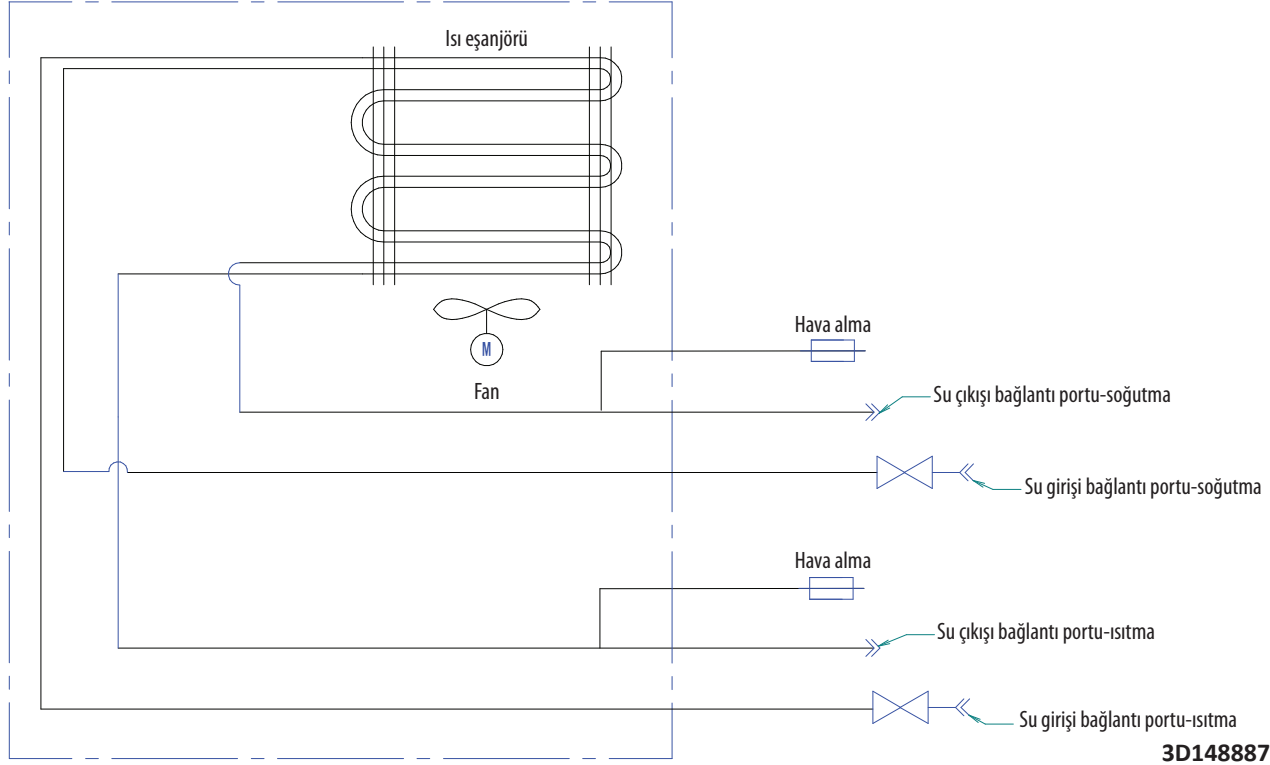
## 9 Tesisat diyagramları

### 9 - 1 Tesisat Şemaları

9

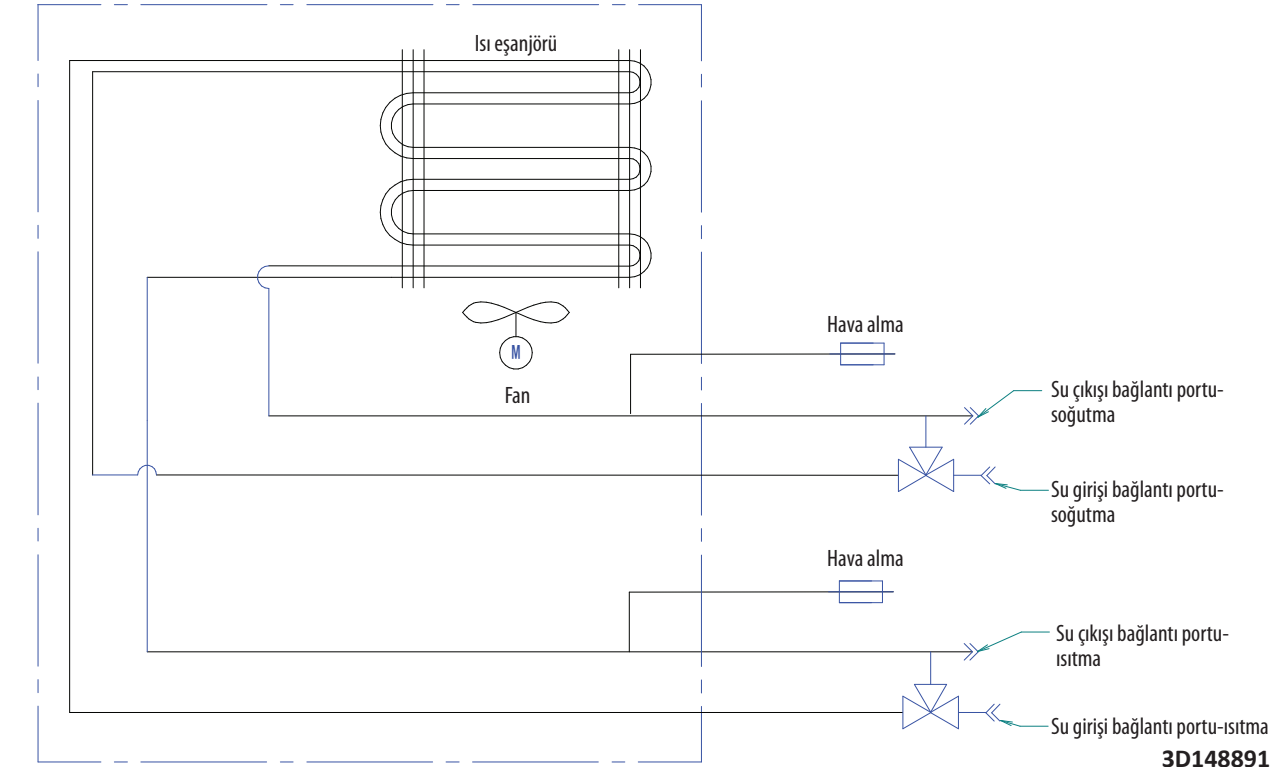
FWC06DFT  
FWC07DFT  
FWC08DFT  
FWC09DFT

#### Su borusu bağlantı portu çapları



FWC06DFV  
FWC07DFV  
FWC08DFV  
FWC09DFV

#### Su borusu bağlantı portu çapları



# 10 Kablo diyagramları

## 10 - 1 Kablo Diyagramları - Monofaze

**FWC-DF**  
**FWC-DT**

### Kablo şeması

Kablo renkleri	
BLK	Siyah
RED	Kırmızı
WHT	Beyaz
YLW	Sarı
GRN	Yeşil
ORG	Turuncu
BRN	Kahverengi
BLU	Mavi
PPL	Mor

**NOTLAR**

- Terminal bloğu.
- Konektör.
- Güç gereksinimi için kurulum kılavuzuna bakın.
- Dekoratif panel kiti kullanılırken X36A bağlantıları.
- Uzaktan kumandanın kabloları için lütfen harici uzaktan kumandanın kılavuzuna bakın.
- X32A ve X37A sadece belirtilen Daikin valf opsiyonlarına bağlanabilir.

**Kontrol kutusu yerleşimi**

**Elektronik kart FWEC3AP (opsiyonel) (not-4)**

**Advanced Plus Uzaktan Kumanda - FWEC3A (opsiyonel) (not-4)**

İç ünite	
A1P	Ana PCB
A2P	Elektronik kart (FWEC3AP)
A3P	Elektronik kontrol (FWEC3AC)
A4P	Advanced Plus Uzaktan Kumanda (FWEC3A)
A5P	Adaptör PCB (Panel bağlantısı)
A6P	Filtre PCB (El kompo. teribatının içinde)
C1	Film kapasitör
C2	Film kapasitör
C4	Film kapasitör
C305	Kapasitör
FG	Saie toprak
F1	Sigorta (6.3A, 250V)
F1U	Sigorta (6.3A, 250V)
F2U	Saha sigortası
DS1	PCB Dip anahtarı
H1P	Yanıp sönen lamba
L1	CM Çoke (soğutma)
L2	İndüktör
M1P	Motor (drenaj pompası)
M1S	
M2S	
M3S	Swing motoru
M4S	
M5S	
M1F	Motor (DC Fan)
S1L	Serbest anahtar
VDR1	Varistör
V1R	Diyot köprüsü
Q1R	Topraklama kaçağı devre kesici
X1M	Terminal seridi (güç beslemesi)

X2M	Terminal seridi (R/C sinyali ve valf terminali ve fan modülasyonu)
Z1F	Günlük fitresi
Z2C	Ferit çekirdek
PS	Anahtarlamalı güç beslemesi
M1B	Isıtma aktuatörü
M2B	Soğutma aktuatörü

PCB bağlantıları	
X15A	Serbest anahtar
X20A	BLDC motoru
X24A	Fan modülasyonu
X25A	Drenaj pompası
X27A	Güç beslemesi
X32A	Soğutma valfi
X33A	R/C sinyali ve valf
X35A	Elektrikli iletici
X36A	Kademeli motor (deko. paneli)
X37A	Isıtma valfi
X50A	Seri iletişim

Filtre PCB bağlantıları	
HK1	Kablo Demeti - Nötr X1M (MAV)
HK2	Kablo Demeti - Hat X1M (KHV)
HK3	Kablo Demeti - Nötr X33A (SYH)
HK4	Kablo Demeti - Nötr X27A (MAV)
HK5	Kablo Demeti - HatX27A (KHV)

Terminal bağlantıları	
0-10V	0-10V DC Fan modülasyonu
ROM	Genel
ISITMA	Isıtma sinyali
SOĞUTMA	Soğutma sinyali

Harici Uzaktan Kumanda (FWEC3A-FWEC3)	
H1P	Durum lambası
H2P	Açık lambası
A1/102	0-10V DC Fan modülasyonu
CA/COM	Genel
O6/VH	Isıtma sinyali
O5/VC	Soğutma sinyali
L	Faz
N	Nötr
PE	Koruyucu toprak
R1T	Termistör (hava)

Opsiyonel parça konektörü	
X1A	Konektör (fan modülasyon kabloları)
X2A	Konektör (valf kabloları)
X3A	Konektör (MODBUS için güç beslemesi)
X4A	Konektör (Ekran için güç beslemesi)
X5A	Konektör (fan modülasyon kabloları)
X6A	Konektör (Ekran için güç beslemesi)
X7A	Konektör (valf kabloları)
X8A	Konektör (çiplik PCB 36A)
X9A	Konektör (BYCQ140E panel kablosu)
X10A	Konektör (BYFQ60C panel kablosu)

**3D150463D**

# 11 Ses verileri

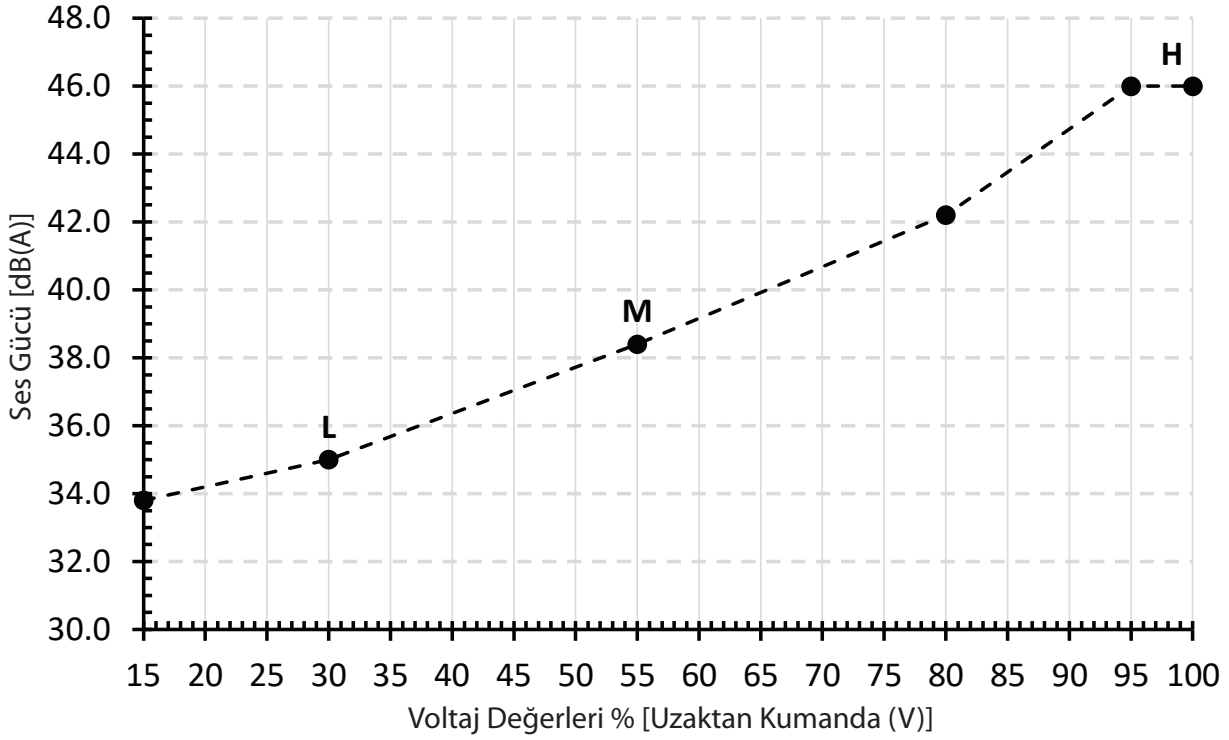
## 11 - 1 Ses Gücü Aralığı

11

FWC06DT  
FWC06DTT  
FWC06DTV

Ses Gücü genel (dBA ): FWC06DAT(N/T/V)5V3

Tüm kasa



Fan hızı (0V-10V)						
Fan hızı (V)	1,5V	3,0V	5,5V	8,0V	9,5V	10,0V
	min	L	M			H
Ses Gücü dB(A)	33,8	35,0	38,4	42,2	46,0	46,0

### NOTLAR

- Test Koşulları: 20,0°C Kuru Ampul / 15,0°C Islak Ampul
- Test Koşulları: ESP =0 (Sıfır) Pa
- Voltaj Değerleri %100 = 10,0V
- Ses Gücü ölçüm standardı EN ISO 3741'dir (1999)

4D152069

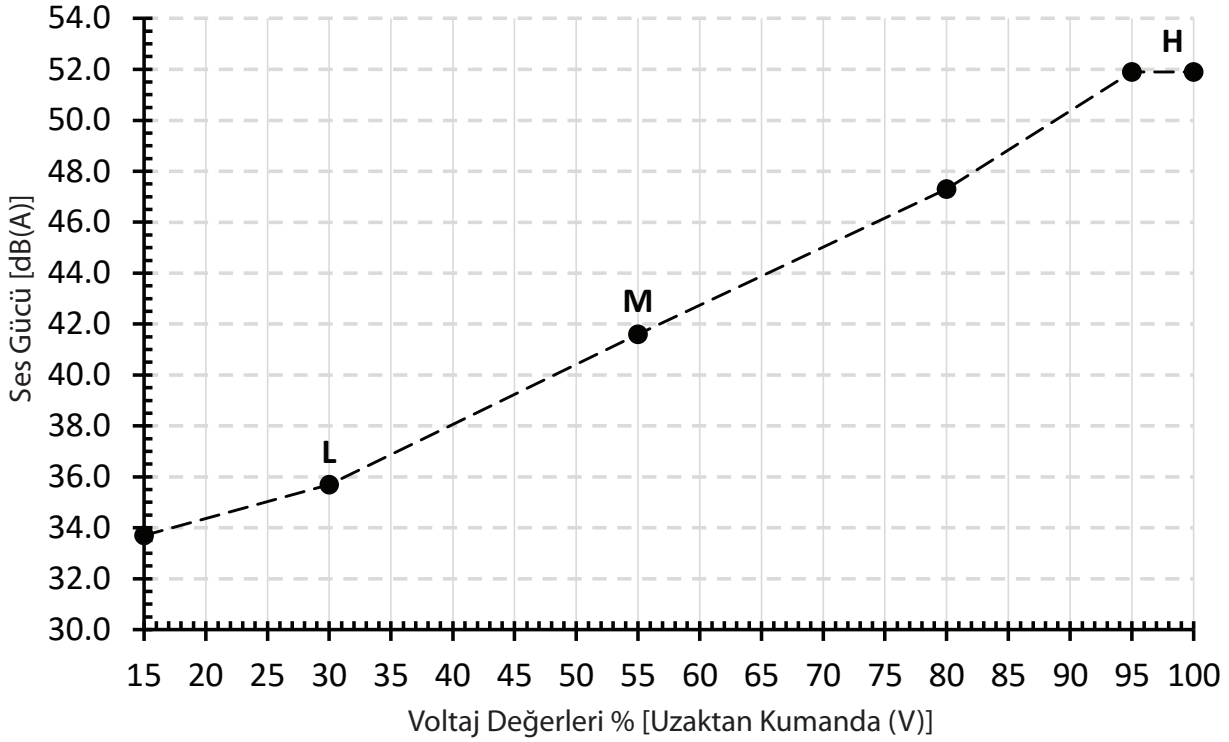
# 11 Ses verileri

## 11 - 1 Ses Gücü Aralığı

FWC07DT  
FWC07DTT  
FWC07DTV

Ses Gücü genel (dBA ): FWC07DAT(N/T/V)5V3

Tüm kasa



Fan hızı (0V-10V)						
Fan hızı (V)	1,5V	3,0V	5,5V	8,0V	9,5V	10,0V
	min	L	M			H
Ses Gücü dB(A)	33,7	35,7	41,6	47,3	51,9	51,9

### NOTLAR

- Test Koşulları: 20,0°C Kuru Ampul / 15,0°C Islak Ampul
- Test Koşulları: ESP =0 (Sıfır) Pa
- Voltaj Değerleri %100 = 10,0V
- Ses Gücü ölçüm standardı EN ISO 3741'dir (1999)

4D152071

# 11 Ses verileri

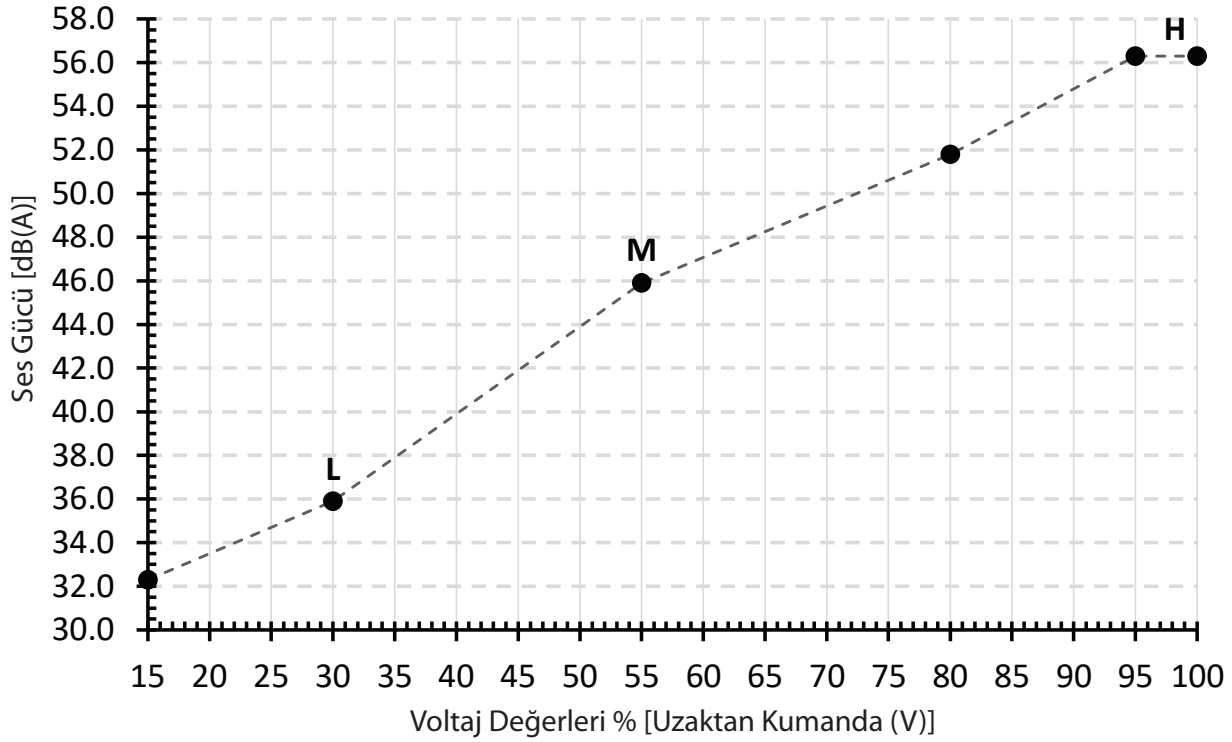
## 11 - 1 Ses Gücü Aralığı

11

FWC08DT  
FWC08DTT  
FWC08DTV

Ses Gücü genel (dBA ): FWC08DAT(N/T/V)5V3

Tüm kasa



Fan hızı (0V-10V)						
Fan hızı (V)	1,5V	3,0V	5,5V	8,0V	9,5V	10,0V
	min	L	M			H
Ses Gücü dB(A)	32,3	35,9	45,9	51,8	56,3	56,3

### NOTLAR

- Test Koşulları: 20,0°C Kuru Ampul / 15,0°C Islak Ampul
- Test Koşulları: ESP =0 (Sıfır) Pa
- Voltaj Değerleri %100= 10,0V
- Ses Gücü ölçüm standardı EN ISO 3741'dir (1999)

4D152073

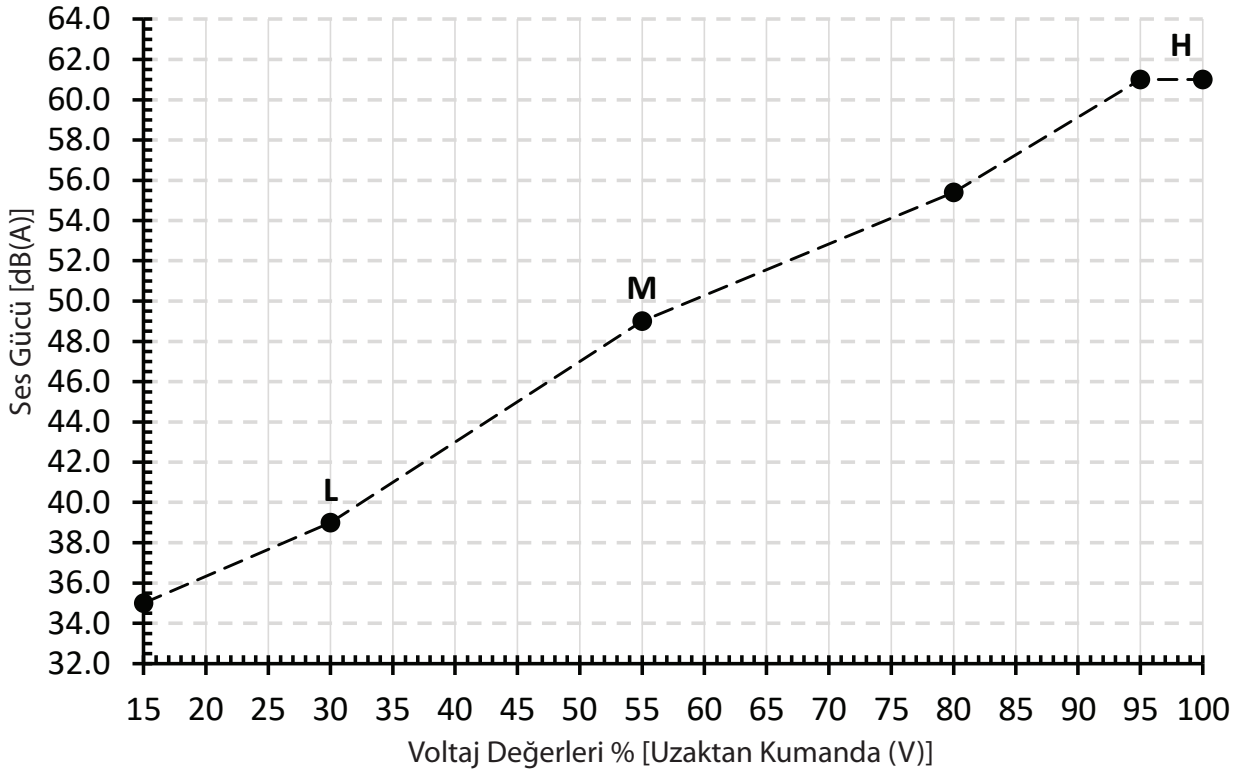
# 11 Ses verileri

## 11 - 1 Ses Gücü Aralığı

FWC09DT  
FWC09DTT  
FWC09DTV

Ses Gücü genel (dBA ): FWC09DAT(N/T/V)5V3

Tüm kasa



Fan hızı (0V-10V)						
Fan hızı (V)	1,5V	3,0V	5,5V	8,0V	9,5V	10,0V
	min	L	M			H
Ses Gücü dB(A)	35,0	39,0	49,0	55,4	61,0	61,0

### NOTLAR

- Test Koşulları: 20,0°C Kuru Ampul / 15,0°C Islak Ampul
- Test Koşulları: ESP =0 (Sıfır) Pa
- Voltaj Değerleri %100 = 10,0V
- Ses Gücü ölçüm standardı EN ISO 3741'dir (1999)

4D152075A

# 11 Ses verileri

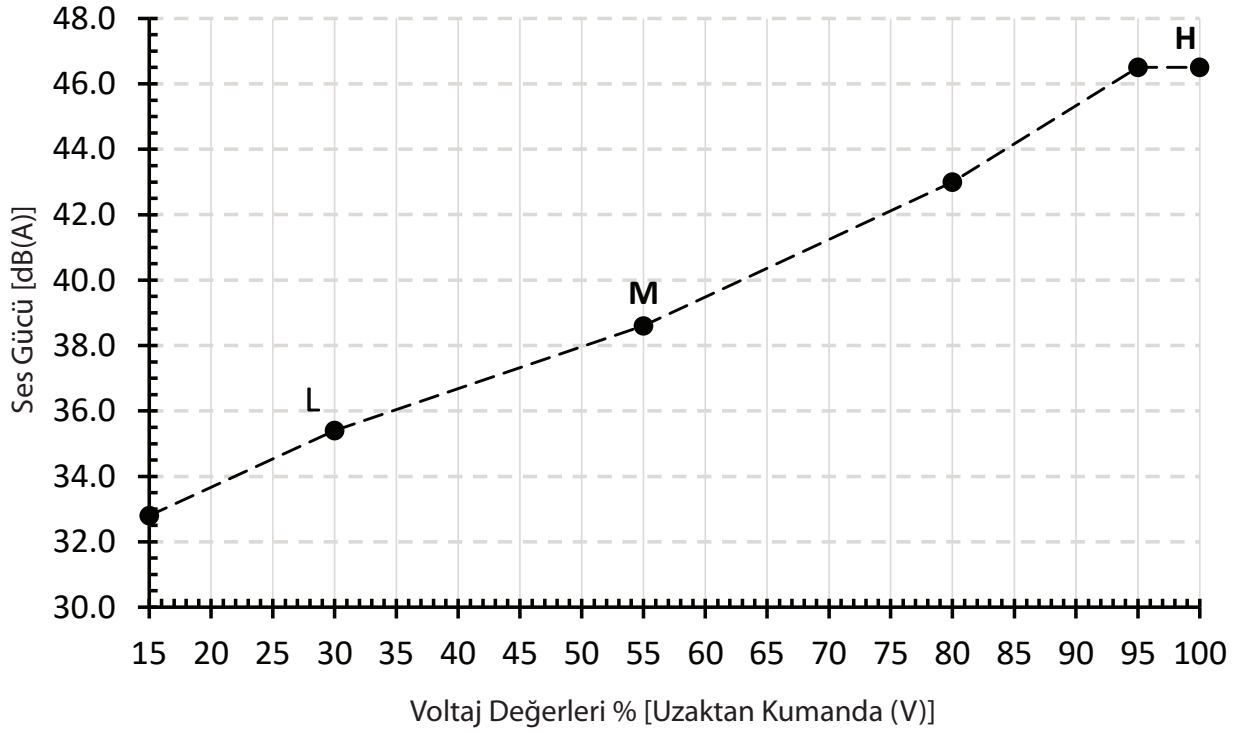
## 11 - 1 Ses Gücü Aralığı

11

FWC06DF  
FWC06DFT  
FWC06DFV

Ses Gücü genel (dBA) : FWC06DAF(N/T/V)5V3

Tüm kasa



Fan hızı (0V-10V)						
Fan hızı (V)	1,5V	3,0V	5,5V	8,0V	9,5V	10,0V
	min	L	M			H
Ses Gücü dB(A)	32,8	35,4	38,6	43,0	46,5	46,5

### NOTLAR

- Test Koşulları: 20,0°C Kuru Ampul / 15,0°C Islak Ampul
- Test Koşulları: ESP =0 (Sıfır) Pa
- Voltaj Değerleri %100 = 10,0V
- Ses Gücü ölçüm standardı EN ISO 3741'dir (1999)

4D152068

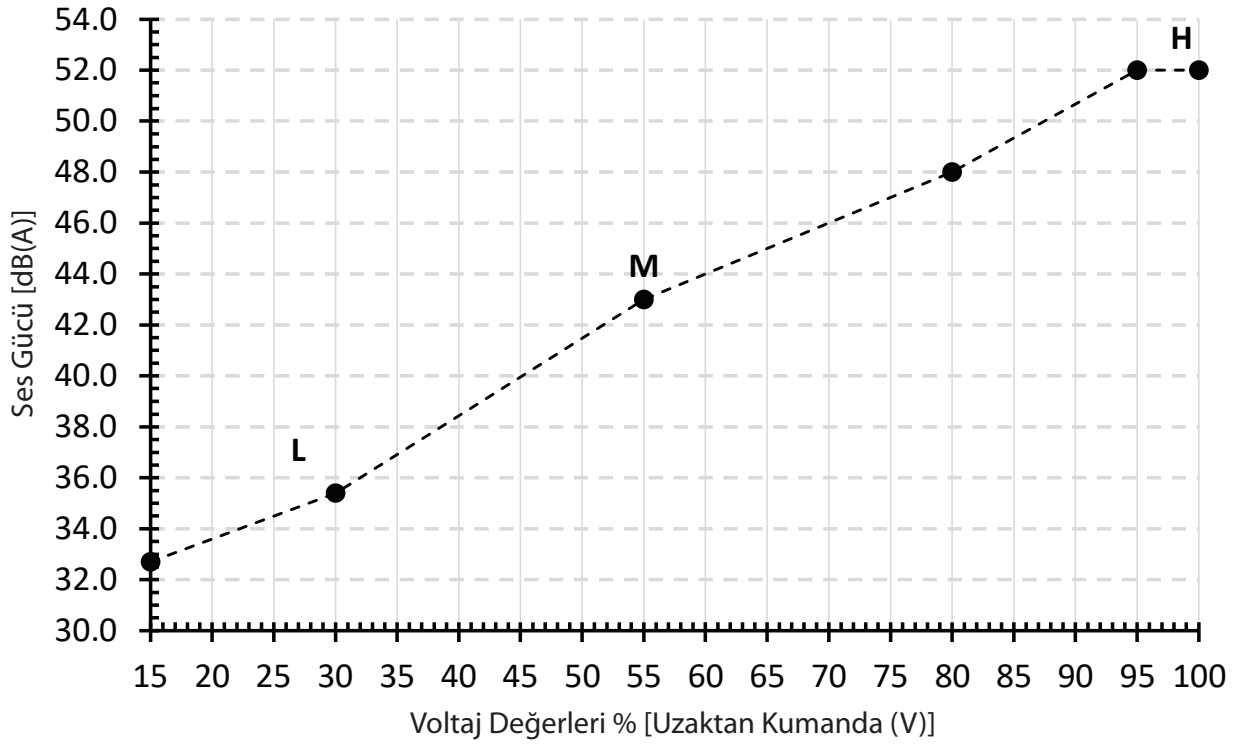
# 11 Ses verileri

## 11 - 1 Ses Gücü Aralığı

FWC07DF  
FWC07DFT  
FWC07DFV

Ses Gücü genel (dBA ): FWC07DAF(N/T/V)5V3

Tüm kasa



Fan hızı (0V-10V)						
Fan hızı (V)	1,5V	3,0V	5,5V	8,0V	9,5V	10,0V
	min	L	M			H
Ses Gücü dB(A)	32,7	35,4	43,0	48,0	52,0	52,0

### NOTLAR

- Test Koşulları: 20,0°C Kuru Ampul / 15,0°C Islak Ampul
- Test Koşulları: ESP =0 (Sıfır) Pa
- Voltaj Değerleri %100= 10,0V
- Ses Gücü ölçüm standardı EN ISO 3741'dir (1999)

4D152070

# 11 Ses verileri

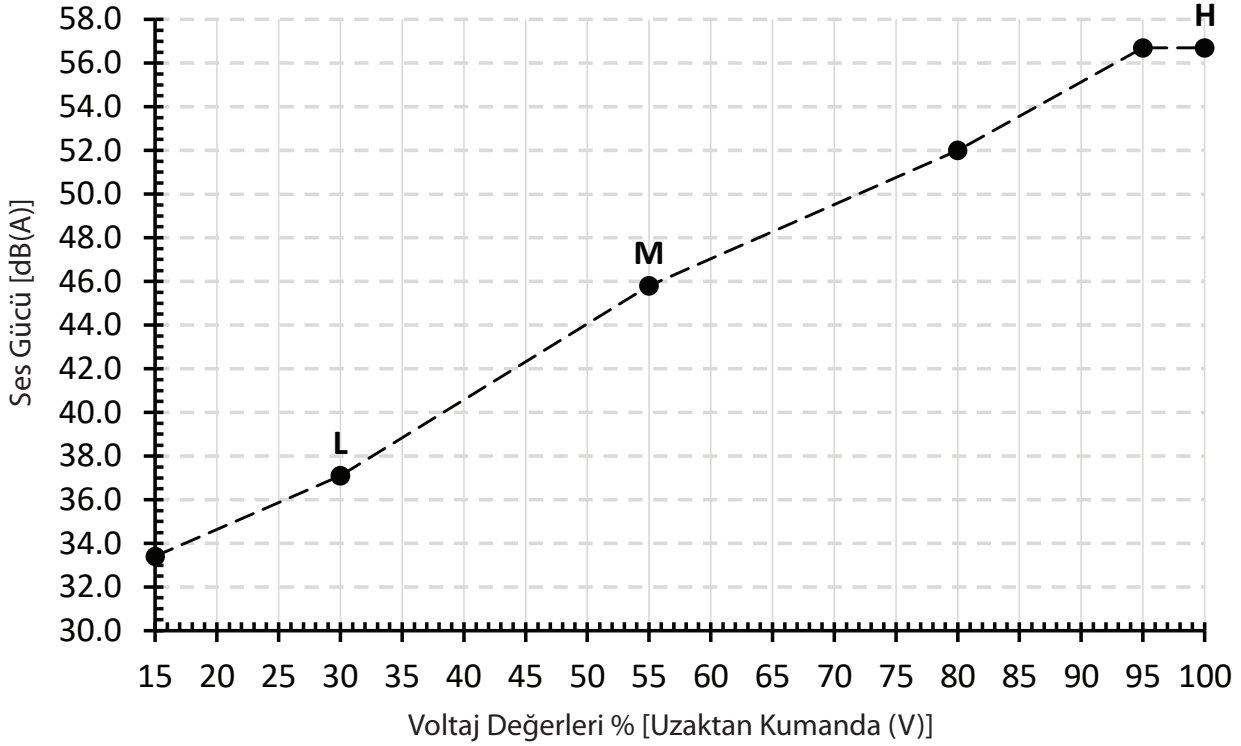
## 11 - 1 Ses Gücü Aralığı

11

FWC08DF  
FWC08DFT  
FWC08DFV

Ses Gücü genel (dBA ): FWC08DAF(N/T/V)5V3

Tüm kasa



Fan hızı (0V-10V)						
Fan hızı (V)	1,5V	3,0V	5,5V	8,0V	9,5V	10,0V
	min	L	M			H
Ses Gücü dB(A)	33,4	37,1	45,8	52,0	56,7	56,7

### NOTLAR

- Test Koşulları: 20,0°C Kuru Ampul / 15,0°C Islak Ampul
- Test Koşulları: ESP =0 (Sıfır) Pa
- Voltaj Değerleri %100= 10,0V
- Ses Gücü ölçüm standardı EN ISO 3741'dir (1999)

4D152072

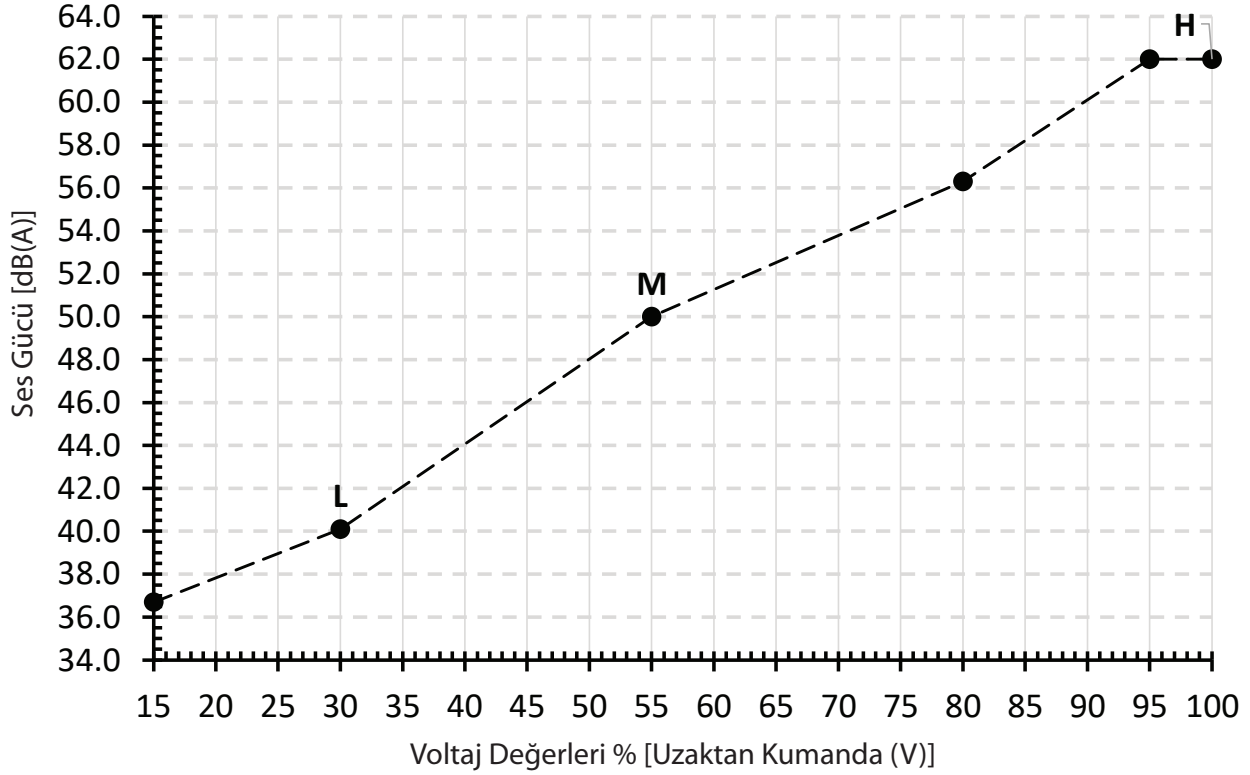
# 11 Ses verileri

## 11 - 1 Ses Gücü Aralığı

FWC09DF  
FWC09DFT  
FWC09DFV

Ses Gücü genel (dBA ): FWC09DAF(N/T/V)5V3

Tüm kasa

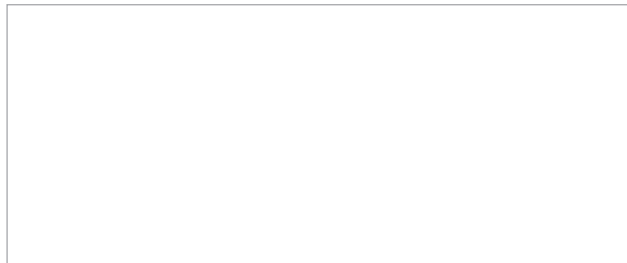


Fan hızı (0V-10V)						
Fan hızı (V)	1,5V	3,0V	5,5V	8,0V	9,5V	10,0V
	min	L	M			H
Ses Gücü dB(A)	36,7	40,1	50,0	56,3	62,0	62,0

### NOTLAR

- Test Koşulları: 20,0°C Kuru Ampul / 15,0°C Islak Ampul
- Test Koşulları: ESP =0 (Sıfır) Pa
- Voltaj Değerleri %100 = 10,0V
- Ses Gücü ölçüm standardı EN ISO 3741'dir (1999)

4D152074A



EEDTR24

10/2024



Bu broşür yalnızca bilgilendirme amaçlıdır ve Daikin Europe N.V.yi bağlayıcı bir teklif niteliği taşımaz. Daikin Europe N.V. bu broşürün içeriğini bilgisi sınırları dahilinde derlemiştir. Burada belirtilen içeriğin, ürünlerin ve hizmetlerin belirli bir amaca uygunluğu, bütünlüğü, doğruluğu ve güvenilirliği ile ilgili açık veya dolaylı herhangi bir garanti verilemez. Teknik özellikler önceden uyarı yapılmaksızın değiştirilebilir. Daikin Europe N.V., bu broşürün kullanımı ve/veya yorumlanmasından doğan veya bununla ilişkili doğrudan yada dolaylı herhangi bir hasar için en geniş anlamıyla herhangi bir sorumluluk kabul etmemektedir. Tüm içeriğin telif hakkı Daikin Europe N.V.'ye aittir.